

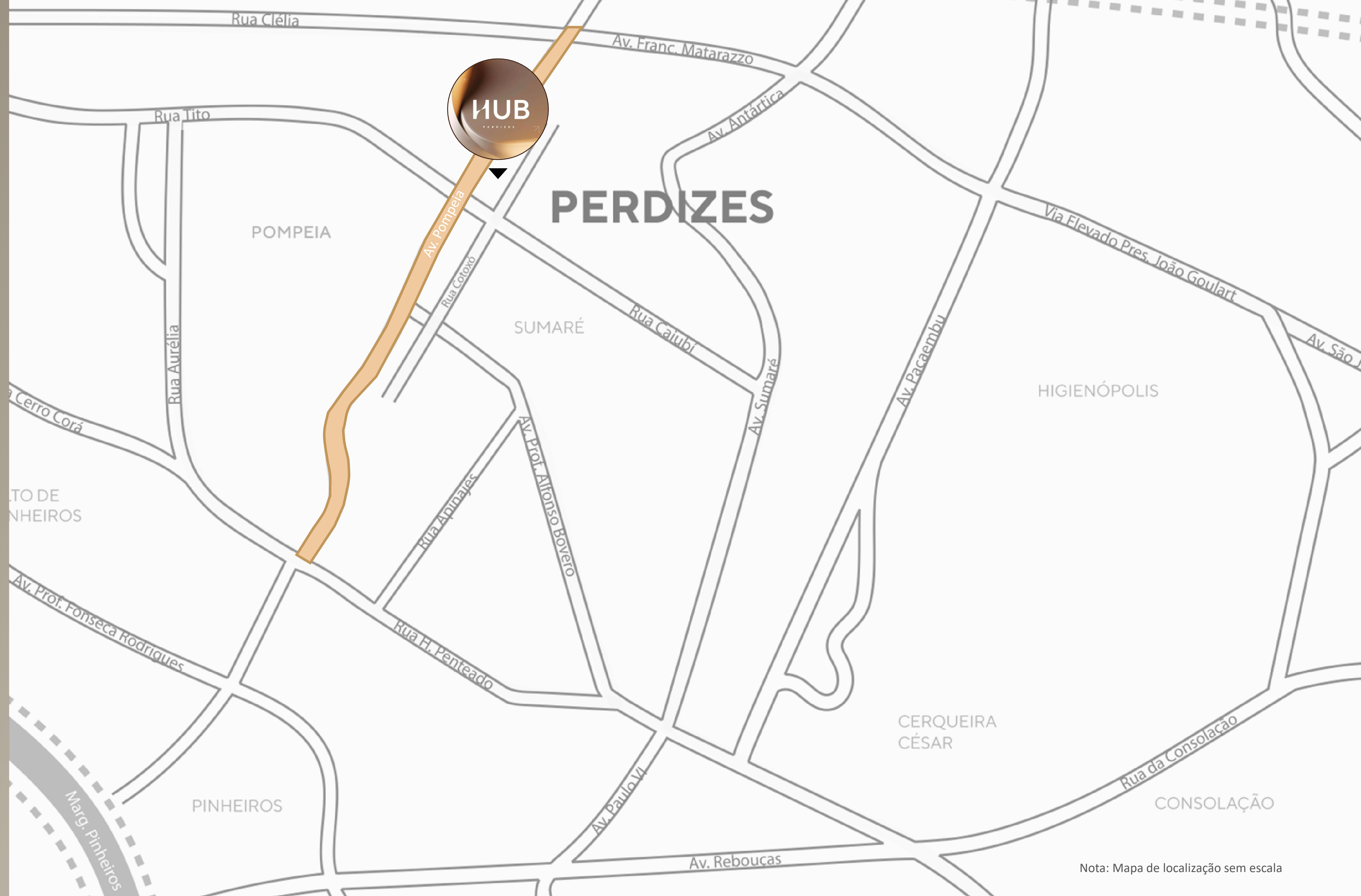


HUB

PERDIZES

MAIS QUE UM ENDEREÇO. UMA DECISÃO ESTRATÉGICA.

MACRORREGIÃO



Nota: Mapa de localização sem escala

MICRORREGIÃO



POMPEIA

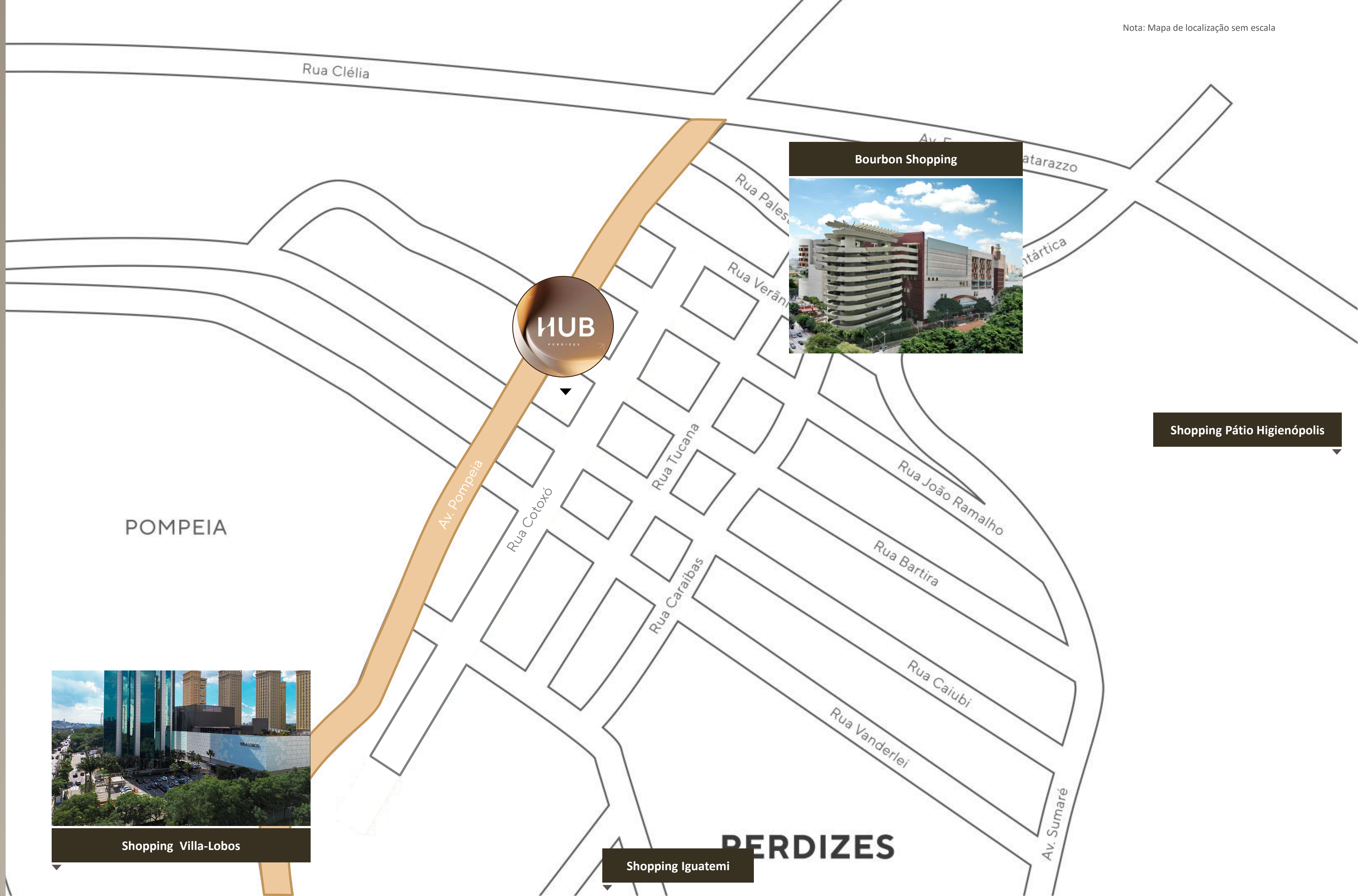
PERDIZES

Nota: Mapa de localização sem escala

SHOPPINGS



SHOPPINGS



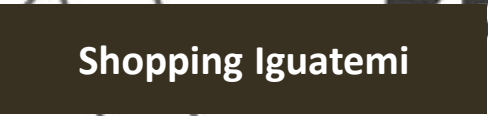
Bourbon Shopping



Shopping Villa-Lobos



Shopping Pátio Higienópolis



Shopping Iguatemi

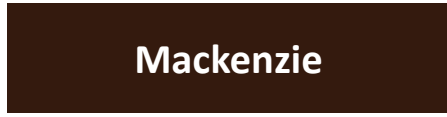
POMPEIA

PERDIZES

ENSINO



ENSINO



HOSPITAIS



HOSPITAIS



Hospital São Camilo

5 MIN 7 MIN

Hospital Samaritano

15 MIN 30 MIN

Hospitais Israelense Albert Eisten



10 MIN 20 MIN

15 MIN 30 MIN

Hospital das Clínicas

PERDIZES

18 MIN 30 MIN

Hospital do Coração

PROJETO



INCORPORAÇÃO / CONSTRUÇÃO

EVEN CONSTRUTORA E INCORPORADORA SA

PROJETO DE DECORAÇÃO

SALA 2 ARQUITETURA

PROJETO DE ARQUITETURA

ACIA ARQUITETURA

PROJETO DE PAISAGISMO

TAGU | CONSTRUINDO PAISAGENS



FICHA TÉCNICA

ENDEREÇO:

- Av. Pompeia, 571

TORRE:

- 1 torre
- Salas comerciais entre o 3º e 11º pavimentos
- 19 unidades por andar
- De 27m² a 40m²
- 171 unidades
 - *com direito a uso de vaga



FICHA TÉCNICA

TORRE 1

PLATÔ

Residencial de alto padrão.
148 aptos. de 140 a 190 m².



TORRE 2

STUDIOS

13 Pavimentos
258 unidades de studios
com média de 28,33 m².

HUB PERDIZES

Complexo com 9 pavimentos,
171 salas comerciais + Lojas no
Térreo e 1º pavimento

FICHA TÉCNICA

- 1 Acesso ao Hub Perdizes
- 2 Recepção
- 3 Elevador para maca
(2,39 x 3,34m*)
- 4 Elevadores Sociais
(2,50x2,37m e 2,47x2,10m*)
- 5 Escada de acesso ao 1º
Pavimento
- 6 Vaga de Ambulância

IMPLANTAÇÃO TÉRREO



FICHA TÉCNICA

- 1 Elevador para maca
(2,39 x 3,34m*)
- 2 Elevadores Sociais
(2,50x2,37m e 2,47x2,10m*)
- 3 WC PNE Comum



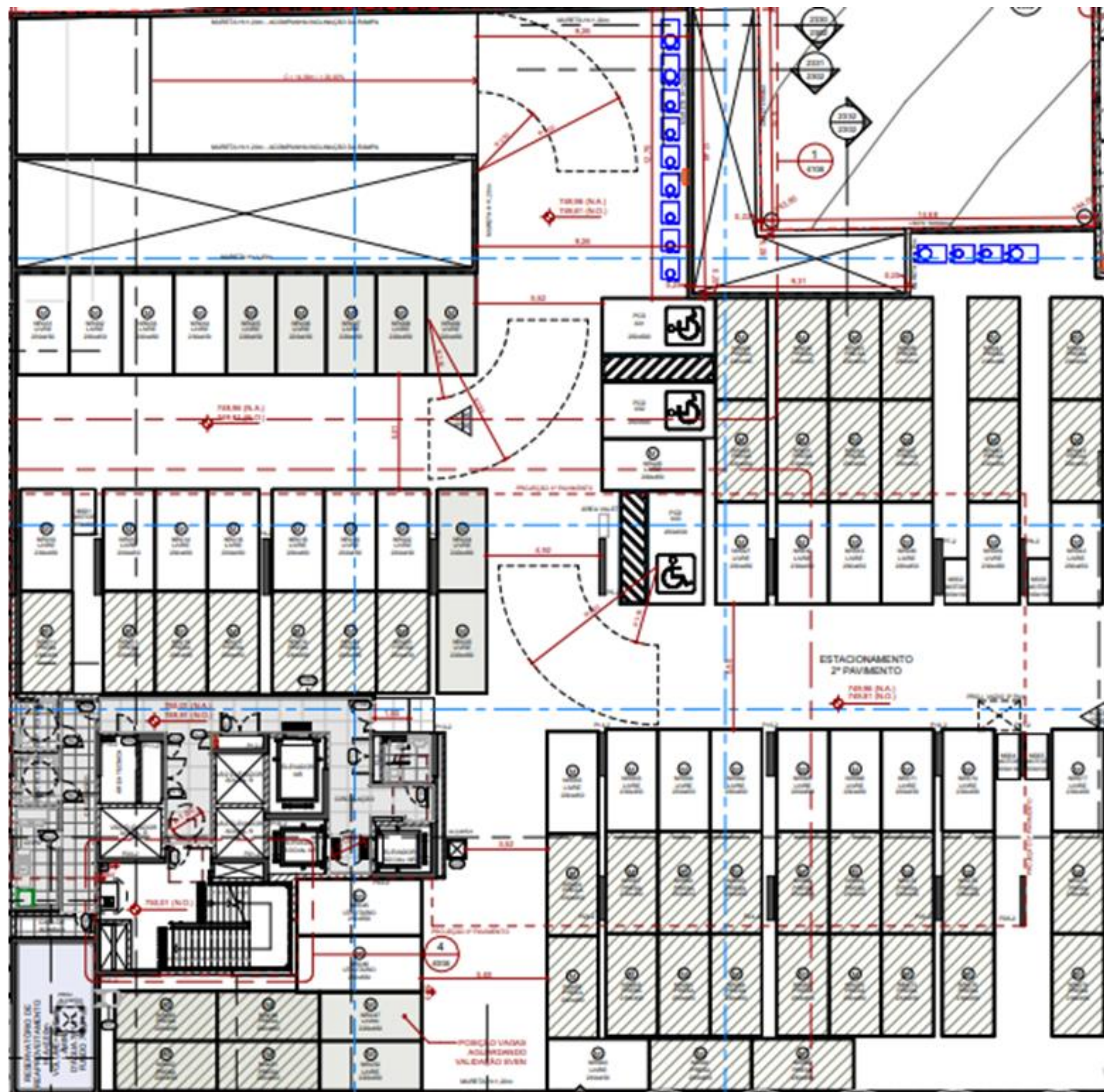
1º PAVIMENTO

FACHADA ATIVA 1

1.046 m² - 1º Pavimento
Pé direito: 3,27m

IMPLANTAÇÃO 1º PAV.

FICHA TÉCNICA



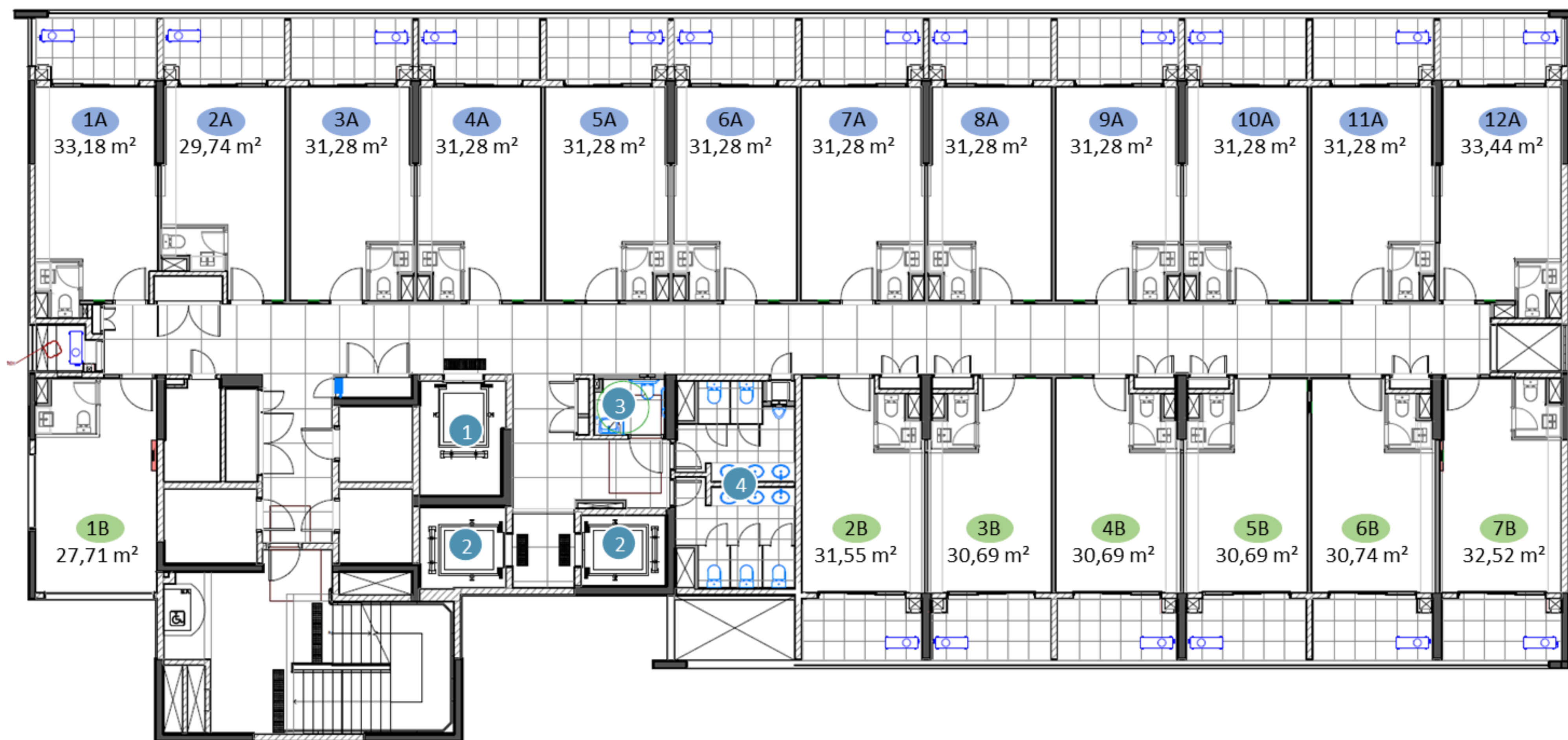
72 vagas de garagem

‘Possibilidade com manobrista de aproximadamente 100 vagas

IMPLANTAÇÃO 2º PAV.

FICHA TÉCNICA

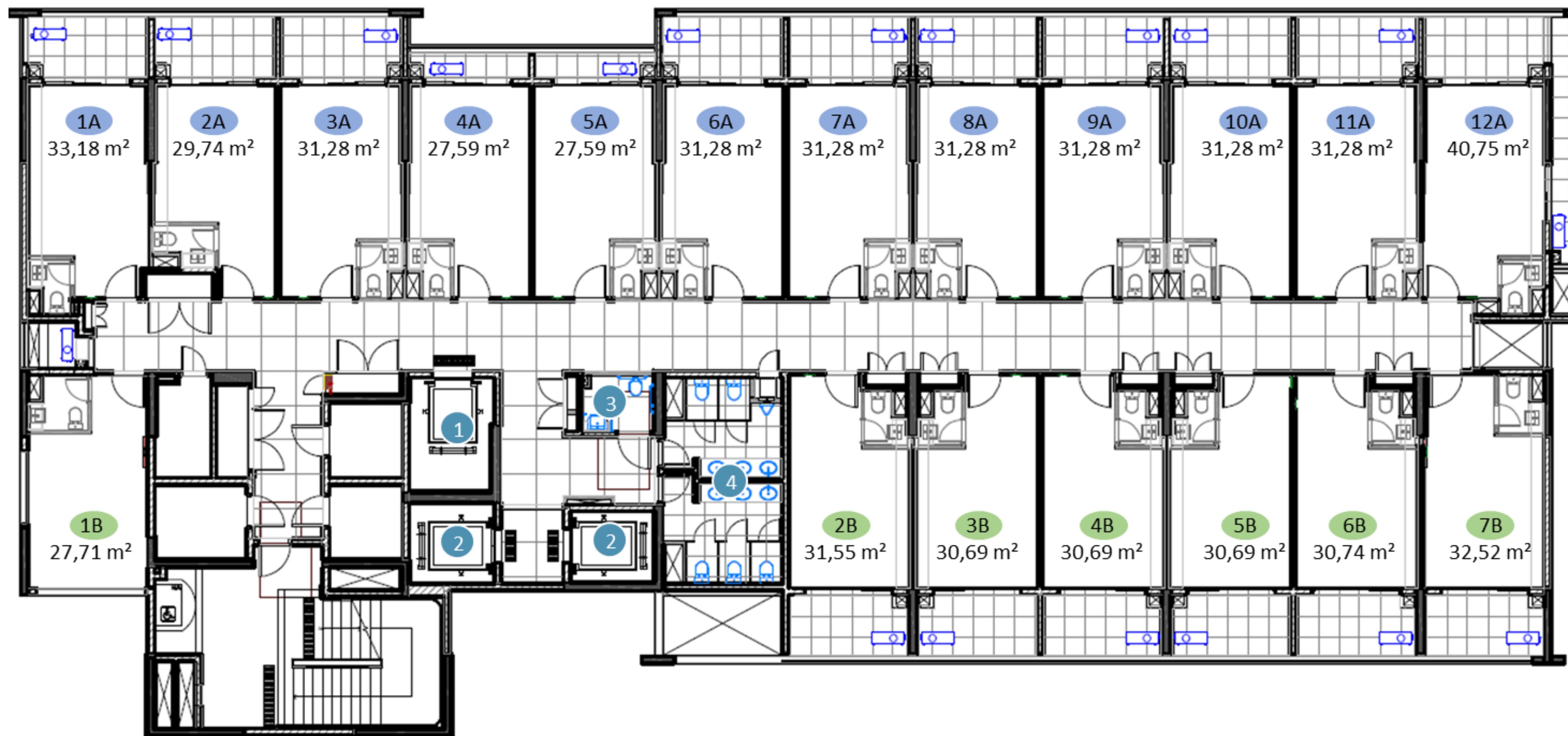
3°, 4°, 10° e 11° PAVIMENTO



- 1 Elevador para maca
- 2 Elevadores Sociais
- 3 WC PNE Comum
- 4 WC Fem/Masc.
Comum

FICHA TÉCNICA

5° ao 8° PAVIMENTO



- 1 Elevador para maca
- 2 Elevadores Sociais
- 3 WC PNE Comum
- 4 WC Fem/Masc.
Comum

PLANTA

CONSULTÓRIO PADRÃO



ÁREA Consultório com média de 31,07 m²

even

Muito mais que morar