



M O D O

I P I R A N G A

DO SEU
JEITO DE
VIVER



/ RELAX
/ MOBILIDADE
/ INVESTIMENTO



even

ÍNDICE

even A E V E N



O T E R R E N O



L O C A L I Z A Ç Ã O E M O B I L I D A D E



S E R V I Ç O S



C A M P A N H A



P R O D U T O



D I F E R E N C I A I S

- D I F E R E N C I A I S D E P L A N T A
- D I F E R E N C I A I S D E P R O D U T O

even

Muito mais
que morar

40
anos
de história

Planejamento
e solidez financeira
que geram confiança.

Guiados pela
sustentabilidade.



+ de
4,5
milhões de m²
construídos



+ de
250
empreendimentos
entregues

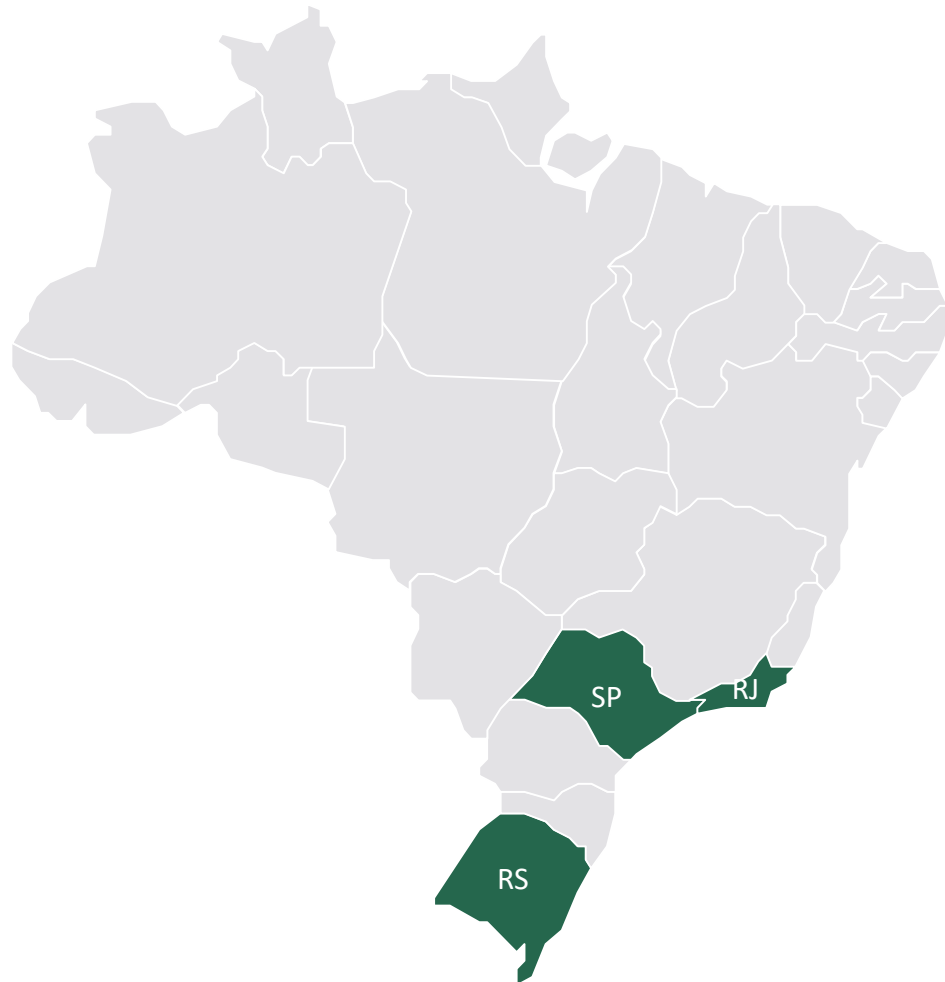
+ de
45 mil
unidades

Projetos
personalizados
para os
nossos clientes.

estúdio
excluseven



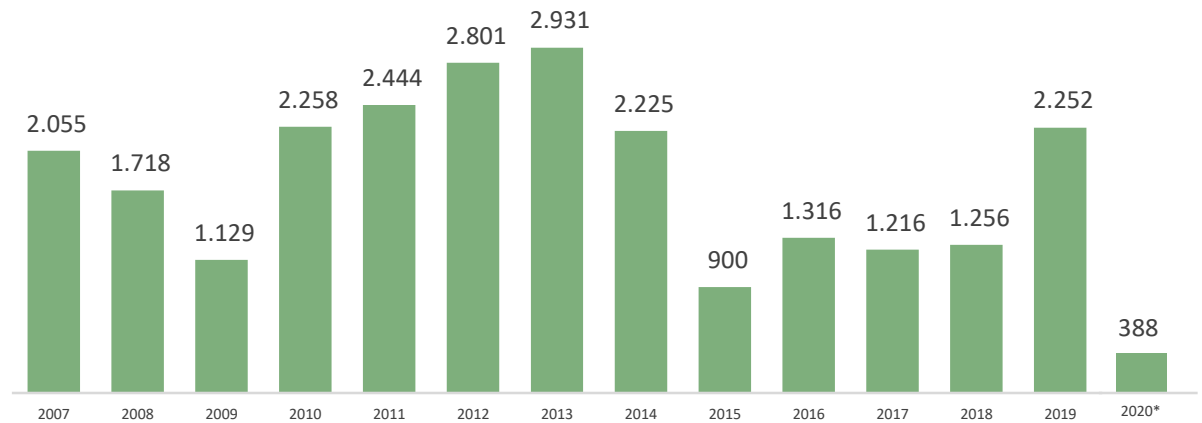




LANÇAMENTOS EM VGV*

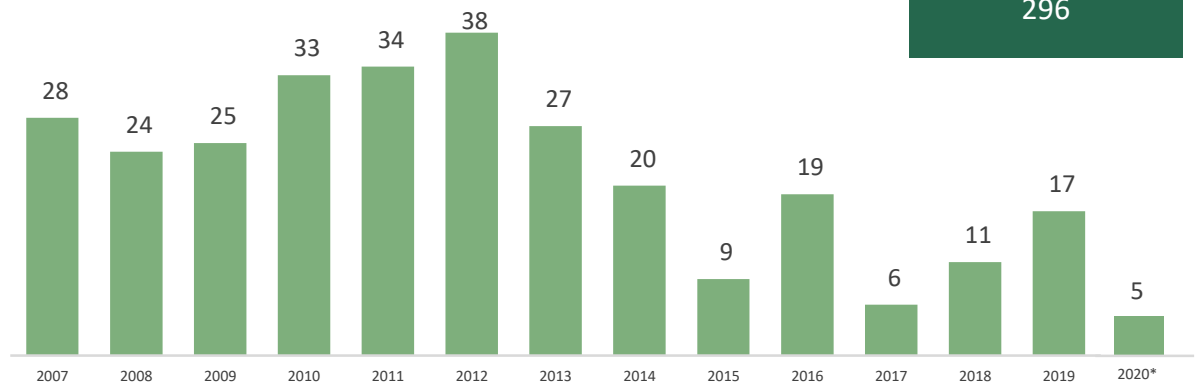
Em milhares de reais

2007 ~ 2020*
24,5 Bi



EMPREENDIMENTOS LANÇADOS

2007 ~ 2020*
296

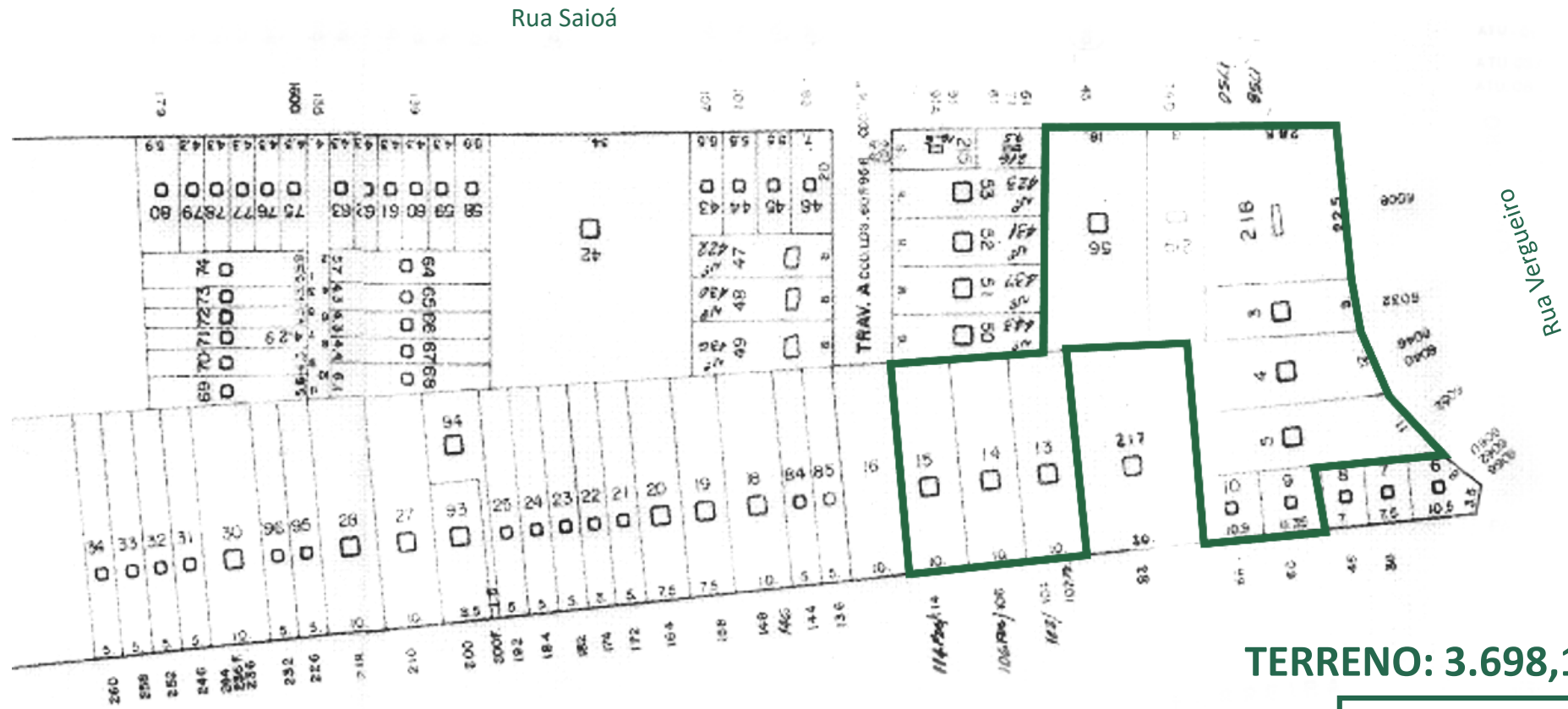




TERRENO



even



11 lotes

TERRENO



R. Saturnino dos Santos

Rua Saioá

Rua Vergueiro

Rua Cel. Domingos Ferreira



IPIRANGA

Sua nova oportunidade está entre os serviços e o bem-estar de um dos bairros mais antigos e importantes de São Paulo. Uma região com diversas opções de restaurantes, serviços essenciais, além do lazer e os pontos históricos em contraponto à modernidade e à mobilidade do acesso rápido ao transporte público. Uma localização que transforma o MODO Ipiranga em uma ótima opção tanto para morar quanto para investir.



MACRORREGIÃO

- Av. Nazaré – 3 min
- Av. Dr. Ricardo Jafet – 4 min
- Rua Santa Cruz – 5 min
- Rua Domingos de Morais – 7 min
- Rua Sena Madureira – 9 min
- Av. Jabaquara – 11 min
- Av. Pres. Tancredo Neves – 11 min
- Av. do Cursino – 13 min
- Av. Rubem Berta – 15 min
- Av. 23 de Maio – 19 min



MOBILIDADE

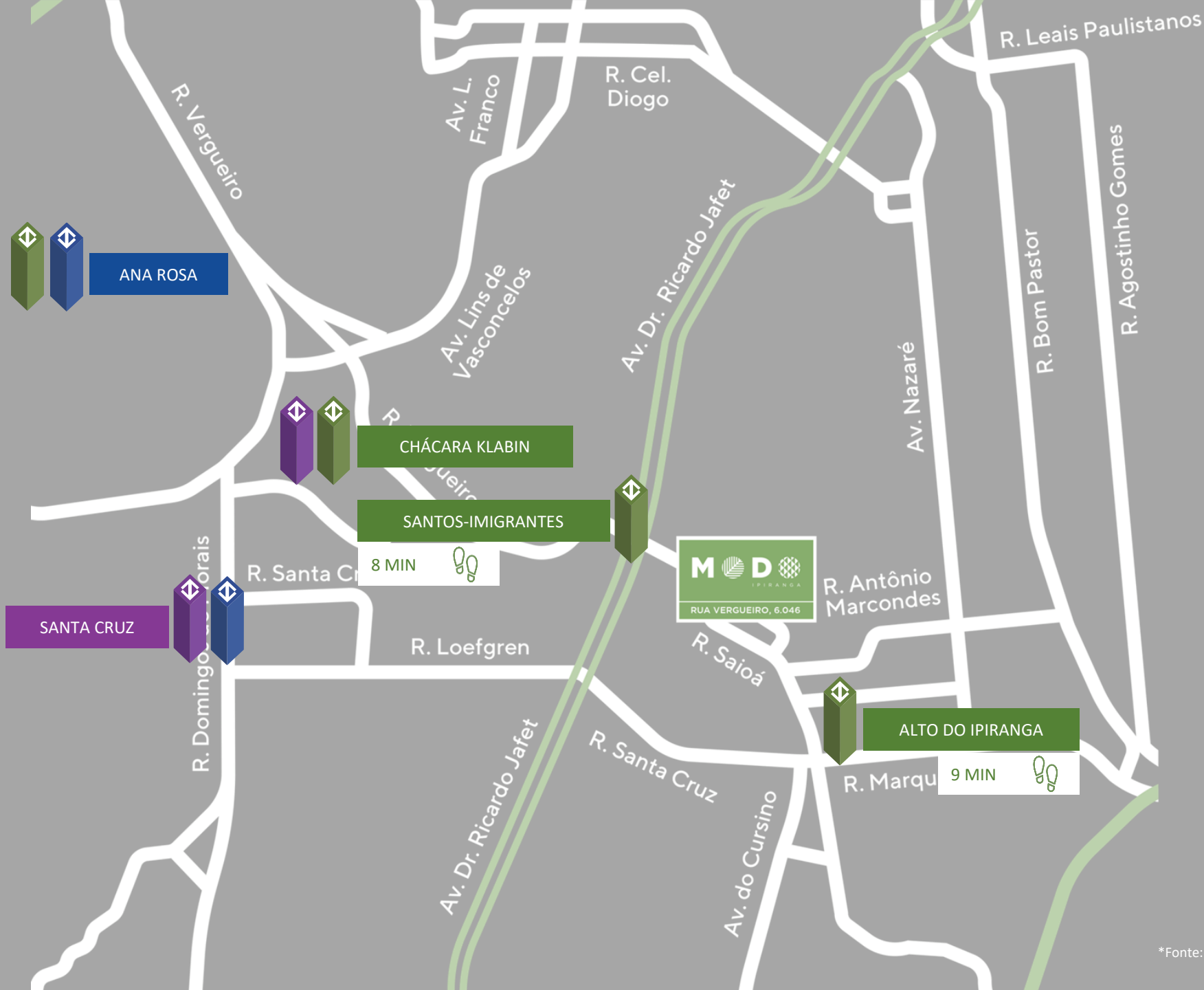


Google Imagens

Google Imagens



METRÔ



*Fonte: Google Maps - 19/09/2020

METRÔ

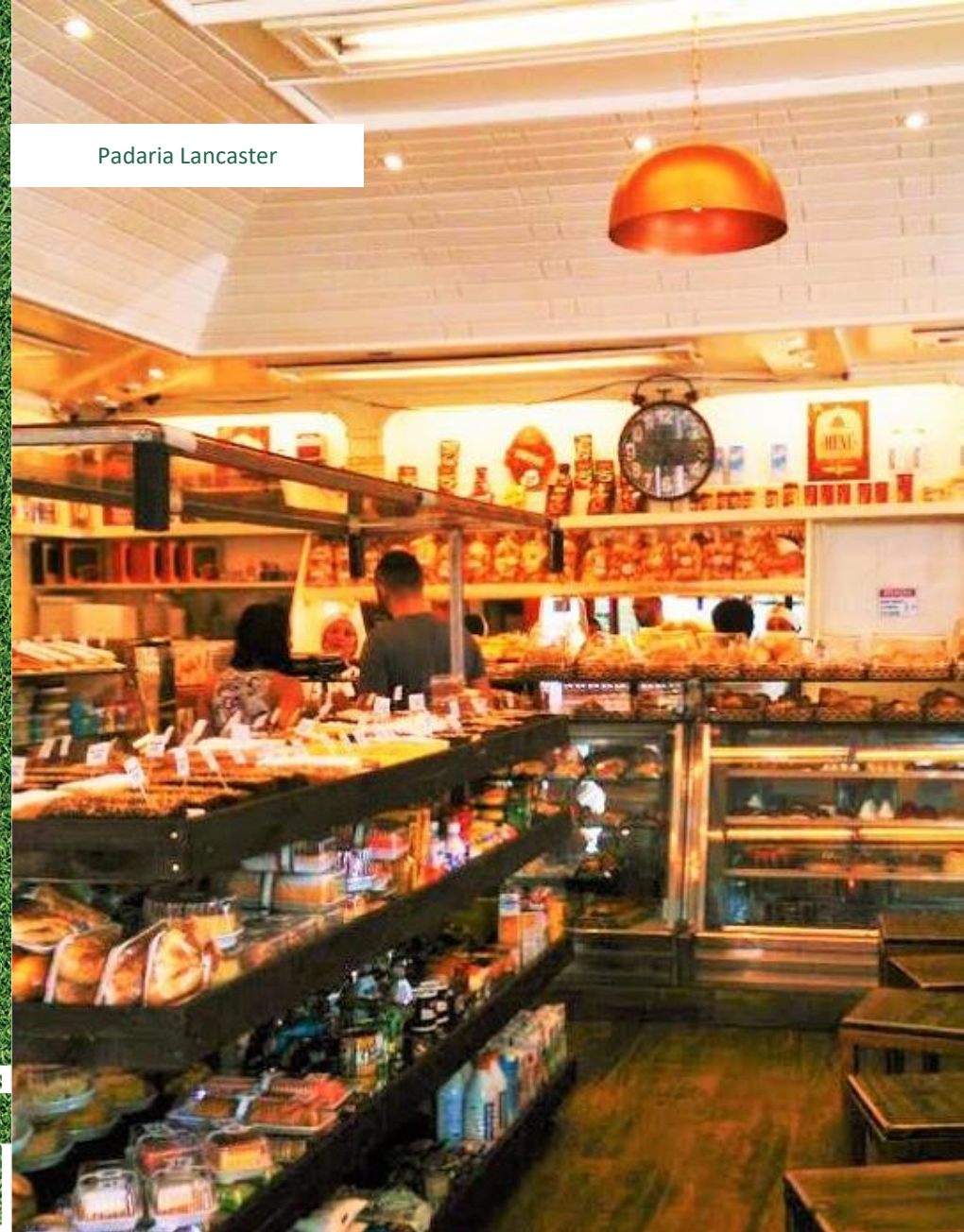


PADARIAS



Fiorella Pães e Doces

Padaria Lancaster



RESTAURANTES



Vintage Burger



Seu Quintal



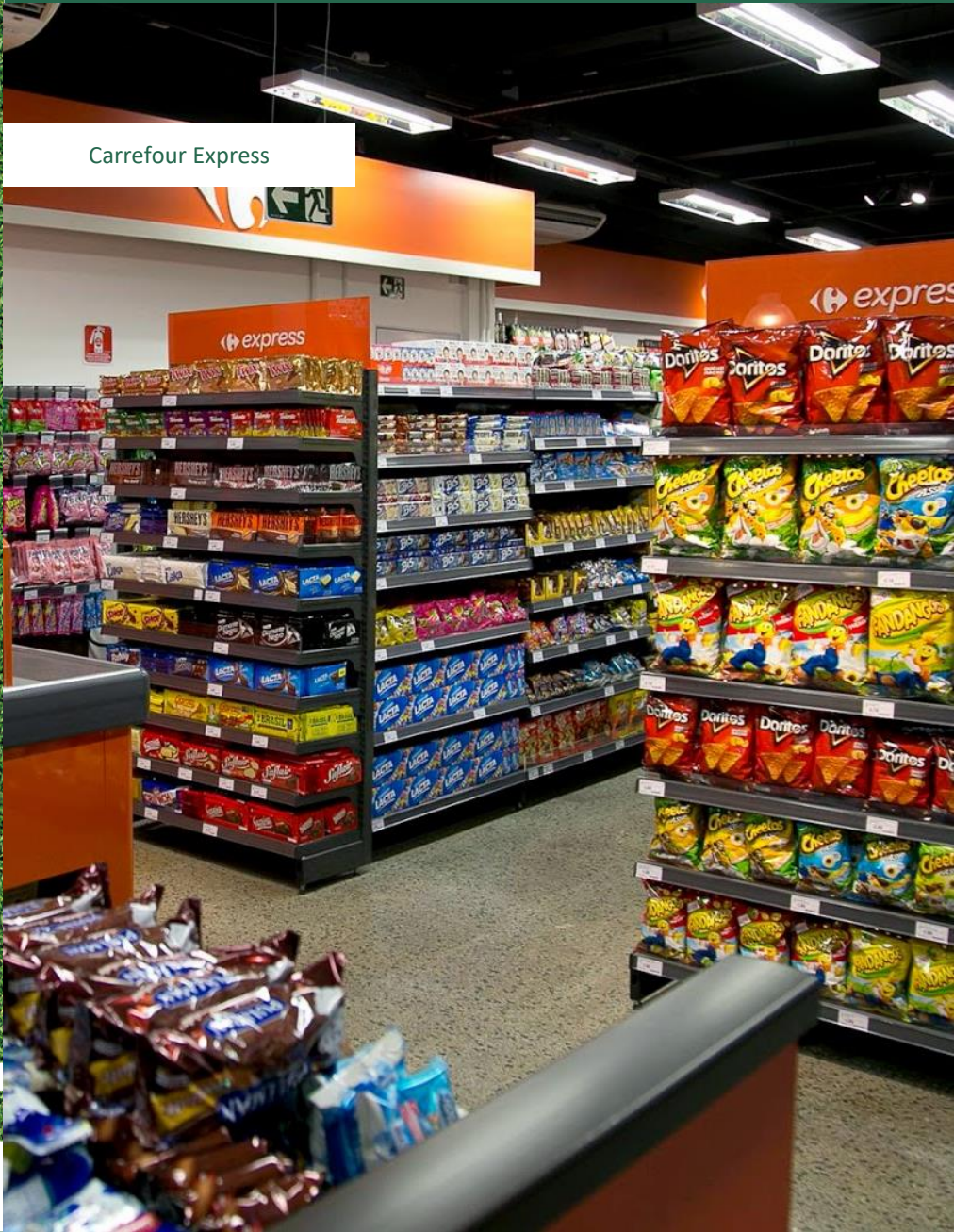
RESTAURANTES



MERCADOS



Pão de Açúcar



Carrefour Express



MERCADOS



ESCOLAS E
FACULDADES



PUC Ipiranga

Faculdade São Camilo



HOSPITAIS



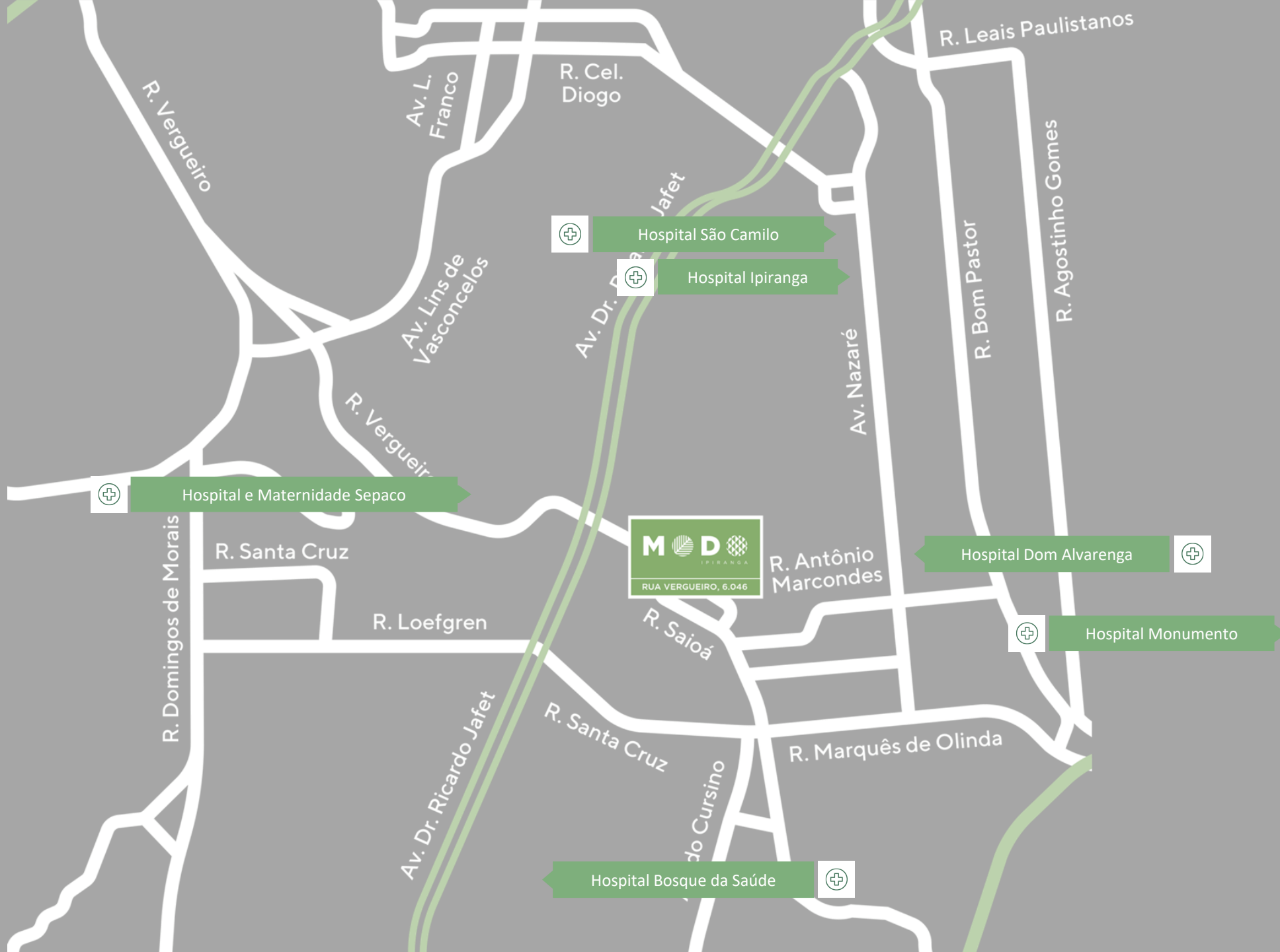
Hospital São Camilo



Hospital Bosque da Saúde

NotreDame
Intermédica
Hospital
Bosque da Saúde

HOSPITAIS



SHOPPINGS



Plaza Sul Shopping



Shopping Santa Cruz

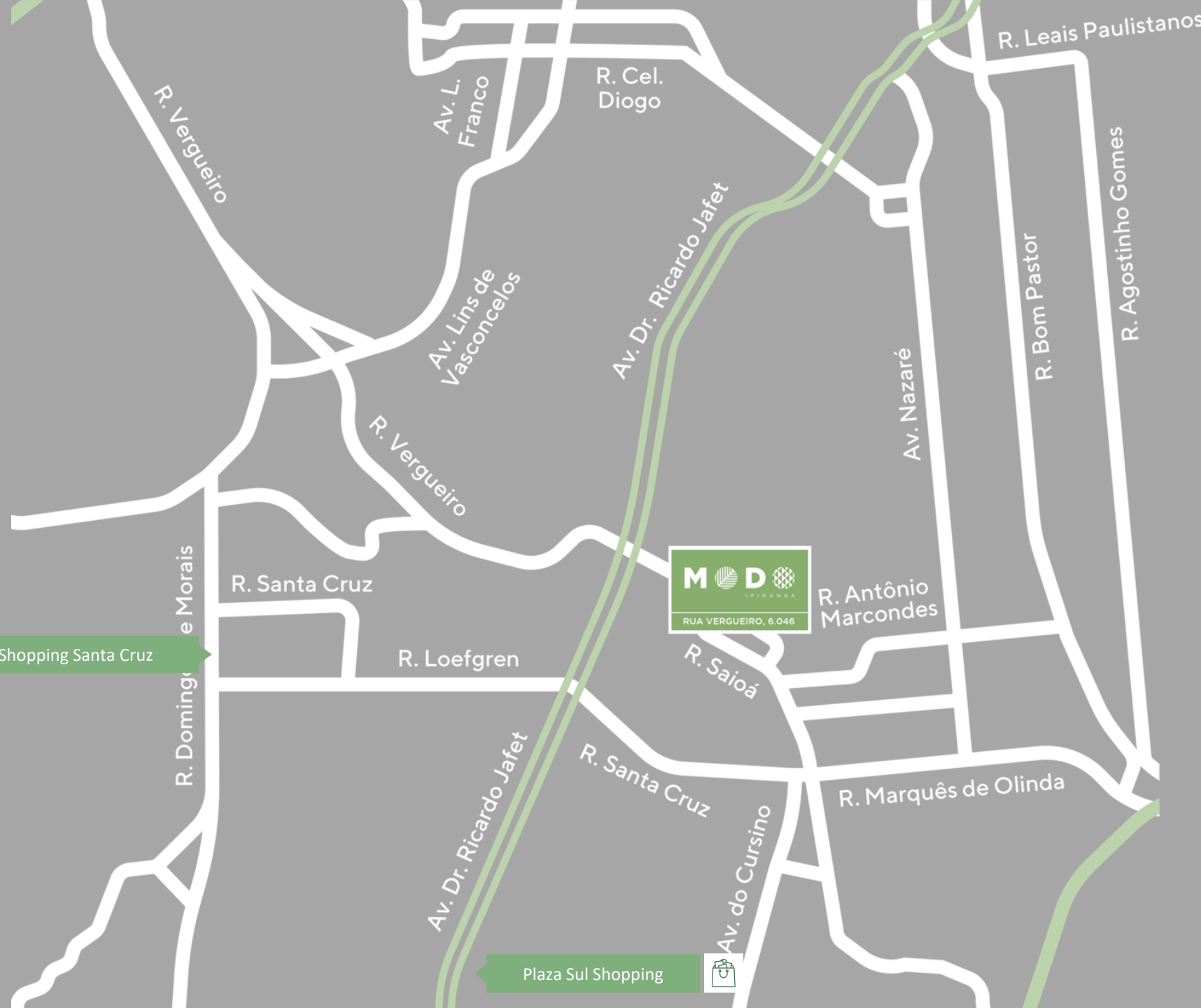
SHOPPINGS



Shopping Santa Cruz



Plaza Sul Shopping



LAZER

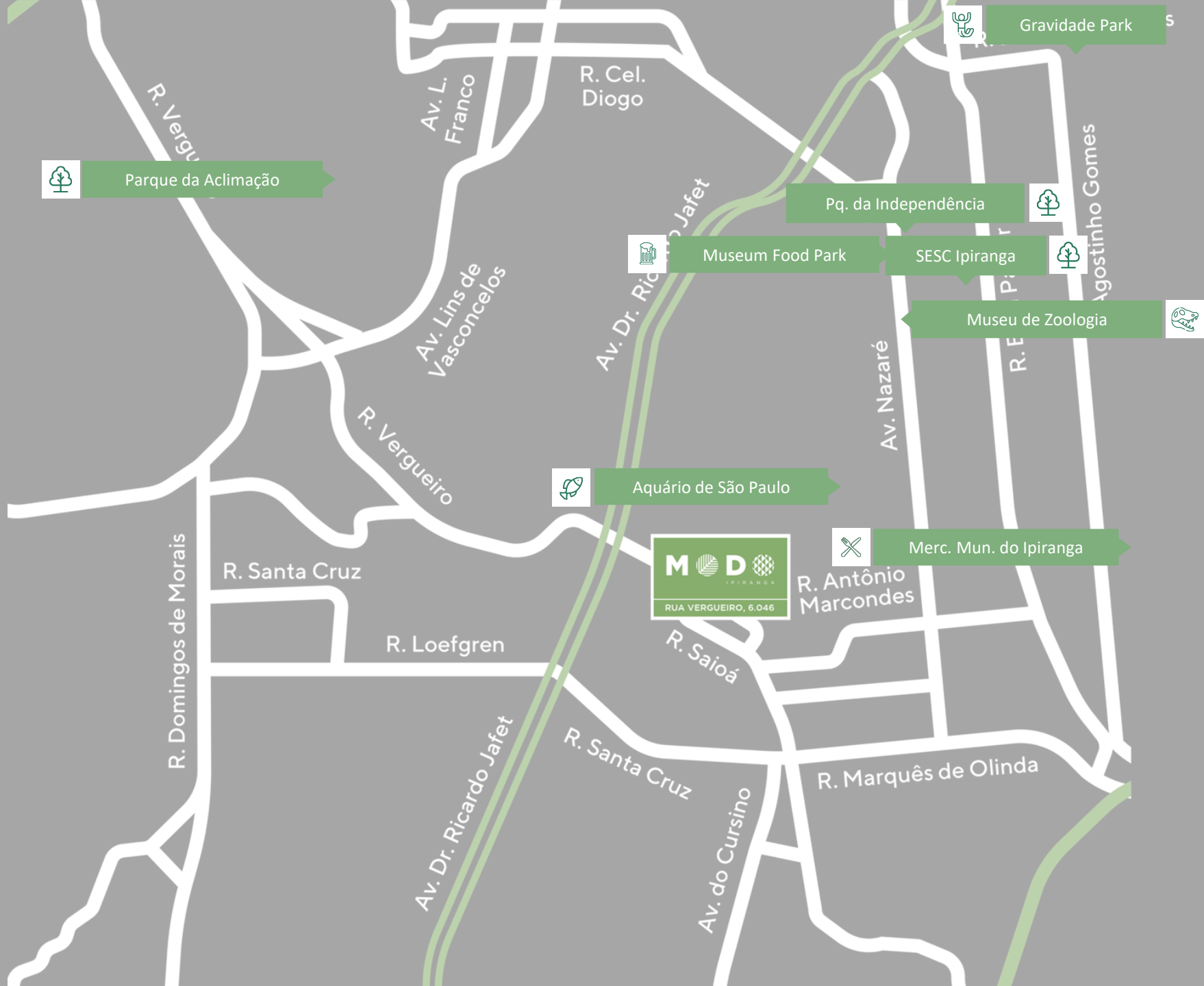


Parque da Aclimação

Museu de Zoologia



LAZER



Parque da Aclimação

Pq. da Independência

Museum Food Park

SESC Ipiranga

Museu de Zoologia

Aquário de São Paulo

Merc. Mun. do Ipiranga

MOD
IPIRANGA
RUA VERGUEIRO, 6.046

CONVENIÊNCIAS



Cobasi



Leroy Merlin



SERVIÇOS





PRODUTO



even



CONSTRUÇÃO

Even Construtora e Incorporadora

ARQUITETURA

Arara Arquitetura

PAISAGISMO

Núcleo

DECORAÇÃO

Mandril Arquitetura

ENDEREÇO

Rua Vergueiro, 6.046 - Ipiranga

IMAGEM EM
DESENVOLVIMENTO,
SUJEITA A ALTERAÇÃO



Perspectiva artística da fachada.

IMAGEM EM
DESENVOLVIMENTO,
SUJEITA A ALTERAÇÃO



FICHA TÉCNICA

TERRENO: 3.698,13 m²

TORRE:

26 pavimentos tipo

21 unidades por pavimento

TIPOS:

364 unidades tipo: 1 dorm. (suíte) - 36,12 a 38,92 m²*

As unidades de 1 dorm. não possuem depósito

130 unidades tipo: 2 dorms. - 50,24 a 54,63 m²*

As unidades de 54,63 m² possuem depósito

52 unidades tipo: 3 dorms. (1 suíte) – 71,76* a 74,27 m²*

As unidades de 3 dorms. possuem depósito

- 104 unidades de depósito*

Apartamentos de aproximadamente 54 m² a 74 m² privativos + direito de uso de 1 (um) depósito determinado, localizado na área comum, com metragem a partir de 2,04 m²

- 183 vagas cobertas + 2 PNE

01 vaga por unidade para as unidades de 2 e 3 dormitórios

- 546 suportes para bicicletas

- 19 vagas de moto cobertas

TOTAL: 546 unidades residenciais

As áreas e dimensões aqui constantes poderão sofrer alterações quando o projeto for aprovado, sendo que aquelas constantes do Memorial de Incorporação e dos futuros instrumentos de compra e venda prevalecerão sobre estas. *Apartamentos de aproximadamente 54 m² a 74 m² privativos + direito de uso de 1 (um) depósito determinado, localizado na área comum, com metragem a partir de 2,04 m².

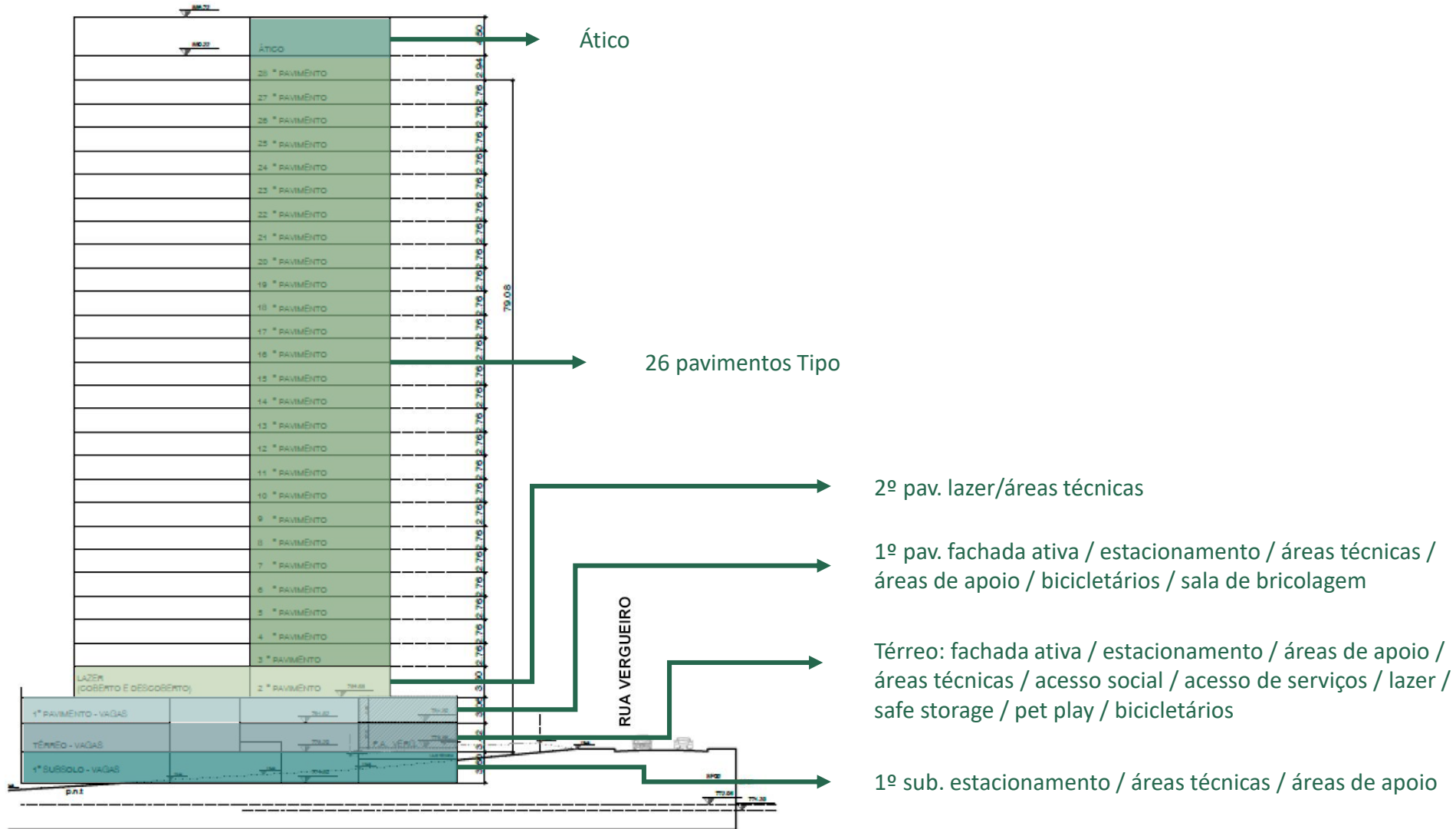
Perspectiva artística da fachada.



CORTE ESQUEMÁTICO



even



IMPLANTAÇÃO TÉRREO

- 1 Lojas
- 2 Quadra de esportes
- 3 Pet play
- 4 Área de convivência
- 5 Bicletário
- 6 Clausura social
- 7 Hall social finais A e B
- 8 Clausura de serviço
- 9 Portaria
- 10 Safe storage
- 11 Acesso e saída de veículos
- 12 Área de embarque e desembarque (descoberta)

IMAGEM EM
DESENVOLVIMENTO,
SUJEITA A ALTERAÇÃO



IMPLANTAÇÃO TÉRREO

Lojas



IMAGEM EM
DESENVOLVIMENTO,
SUJEITA A ALTERAÇÃO



Rua Cel. Domingos Ferreira

Rua Saioá

Rua Vergueiro

IMPLANTAÇÃO TÉRREO

Quadra de esportes



IMAGEM EM
DESENVOLVIMENTO,
SUJEITA A ALTERAÇÃO



Rua Cel. Domingos Ferreira

Rua Saioá

Rua Vergueiro

QUADRA DE ESPORTES

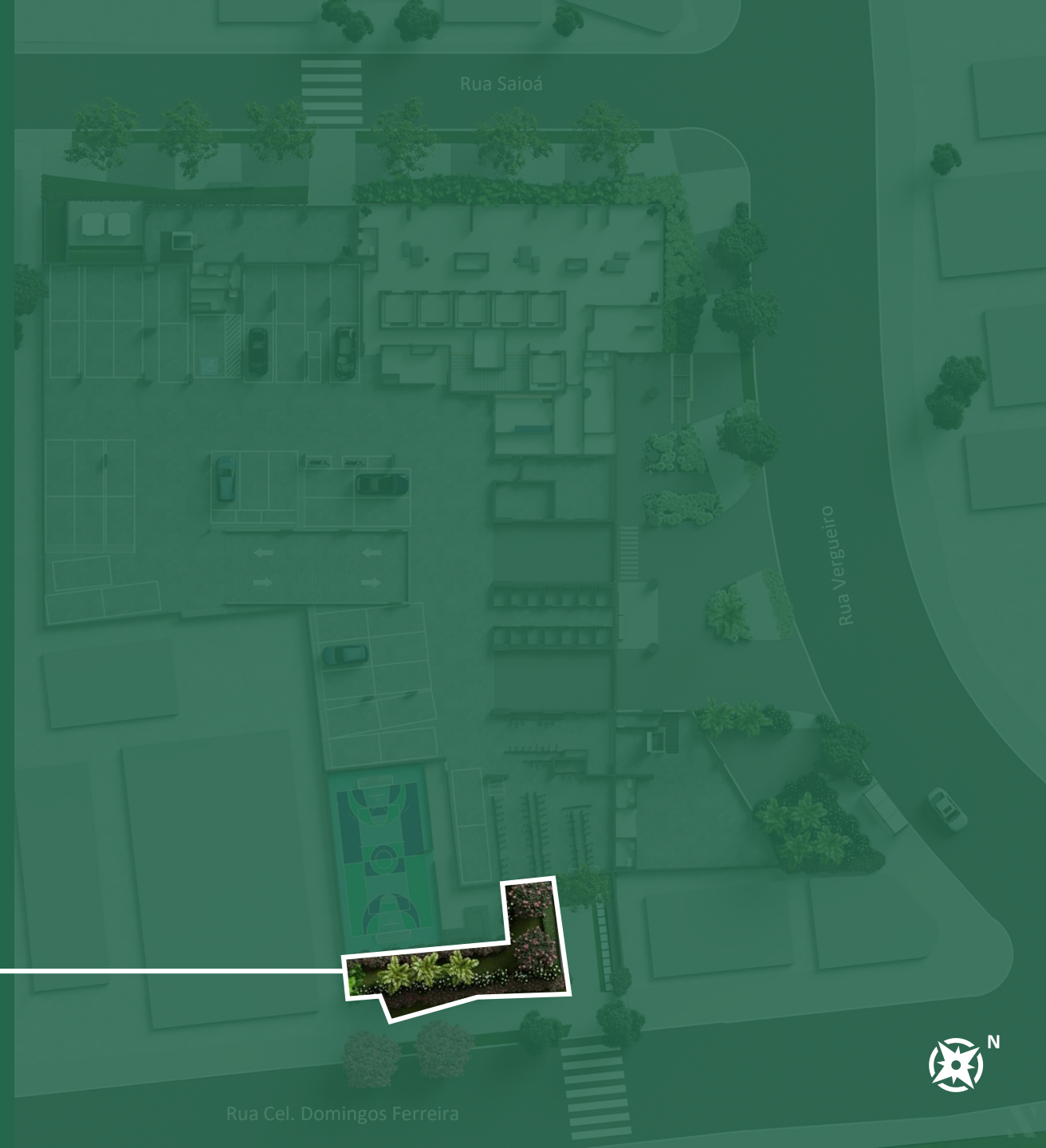
IMAGEM EM
DESENVOLVIMENTO,
SUJEITA A ALTERAÇÃO

IMPLANTAÇÃO TÉRREO

Pet play



IMAGEM EM
DESENVOLVIMENTO,
SUJEITA A ALTERAÇÃO

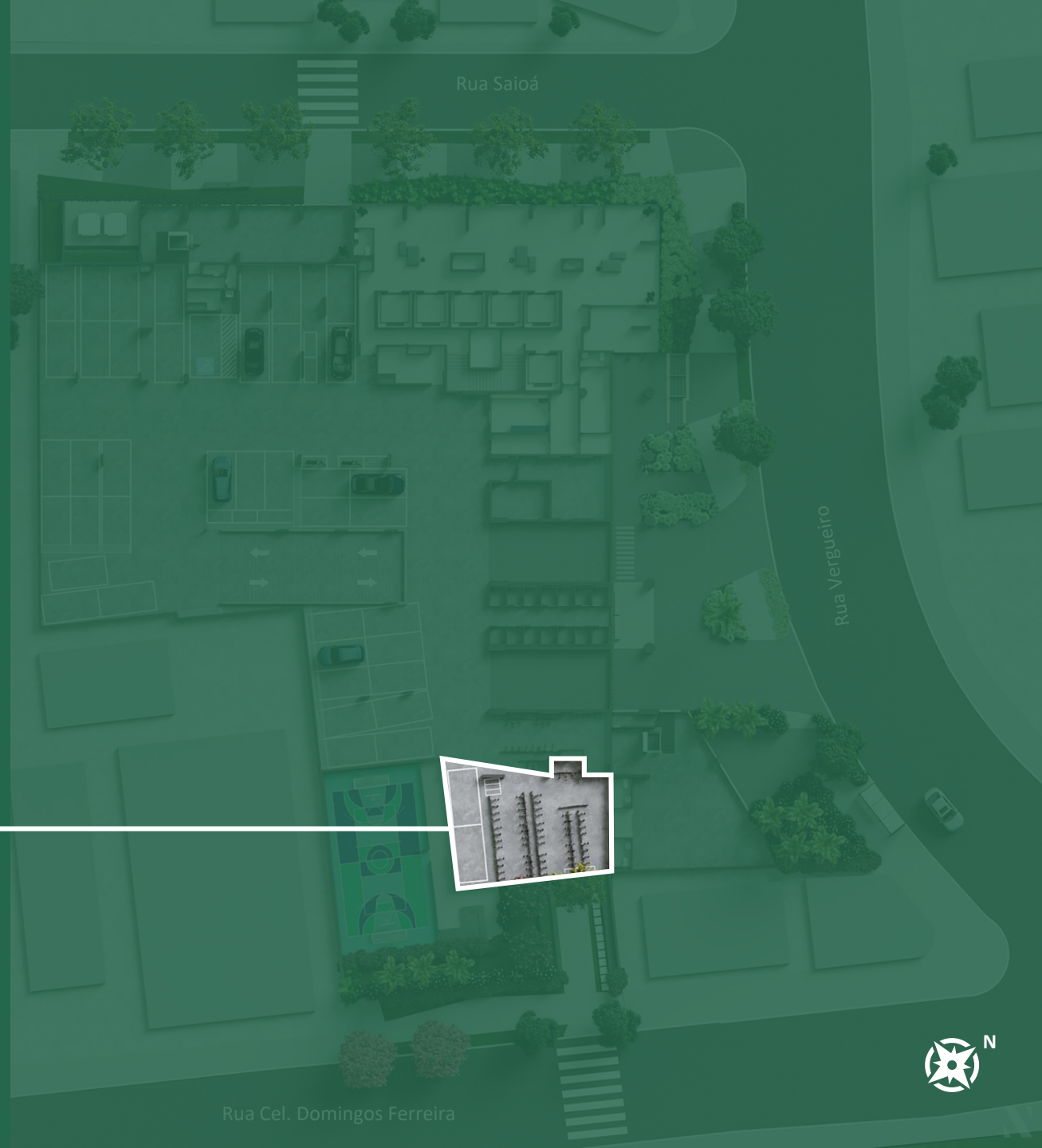


IMPLANTAÇÃO TÉRREO

Bicicletário



IMAGEM EM
DESENVOLVIMENTO,
SUJEITA A ALTERAÇÃO



IMPLANTAÇÃO TÉRREO

Clausura social

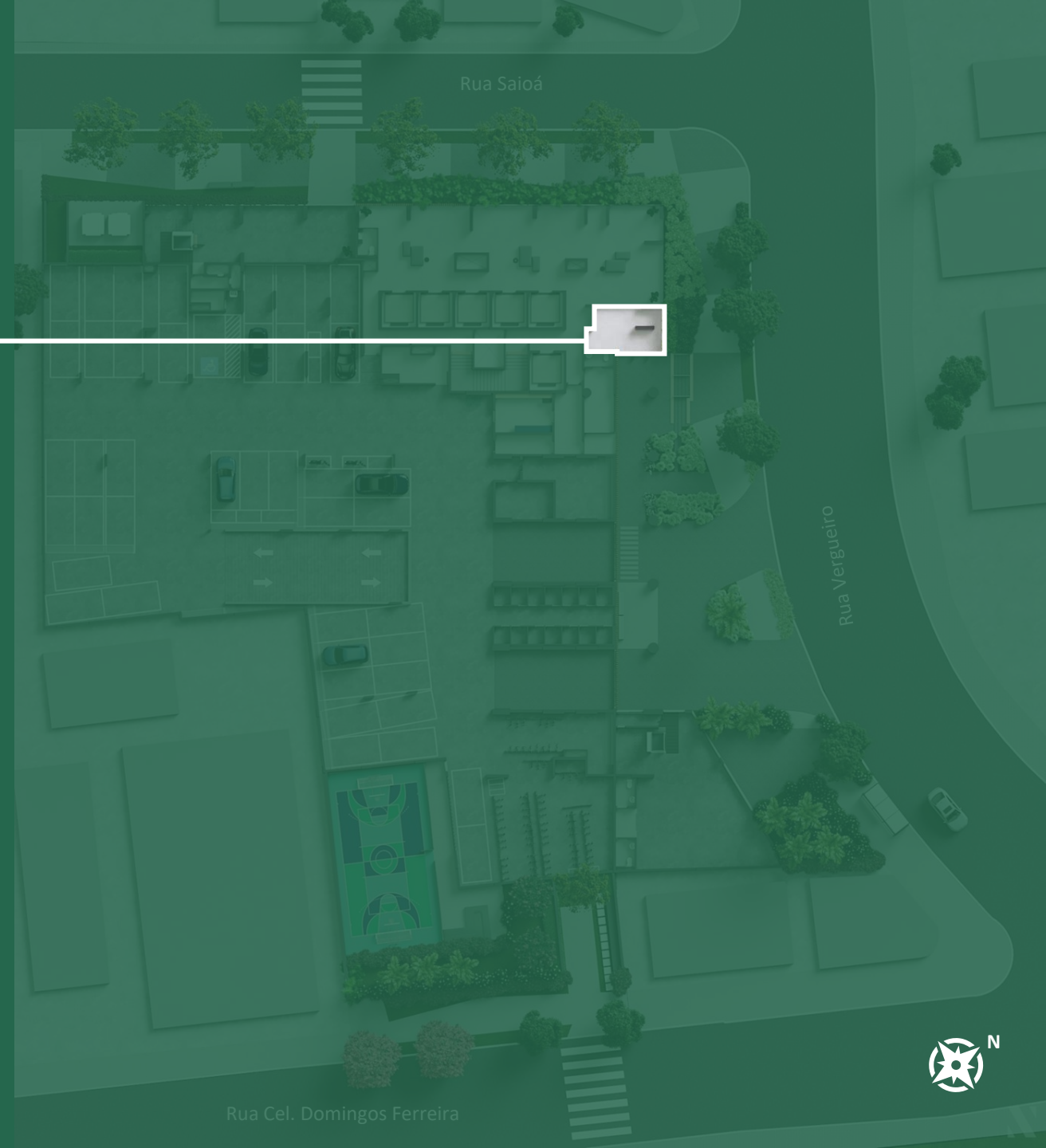


IMAGEM EM
DESENVOLVIMENTO,
SUJEITA A ALTERAÇÃO



IMPLANTAÇÃO TÉRREO

Hall social finais A e B

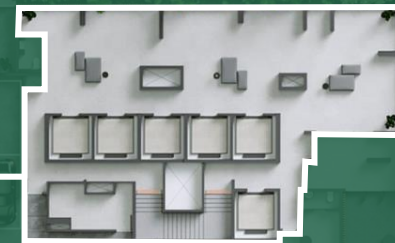


IMAGEM EM
DESENVOLVIMENTO,
SUJEITA A ALTERAÇÃO



Rua Cel. Domingos Ferreira

Rua Saióá

Rua Vergueiro

IMPLANTAÇÃO TÉRREO

Portaria



IMAGEM EM
DESENVOLVIMENTO,
SUJEITA A ALTERAÇÃO



Rua Cel. Domingos Ferreira

IMPLANTAÇÃO TÉRREO

Safe storage

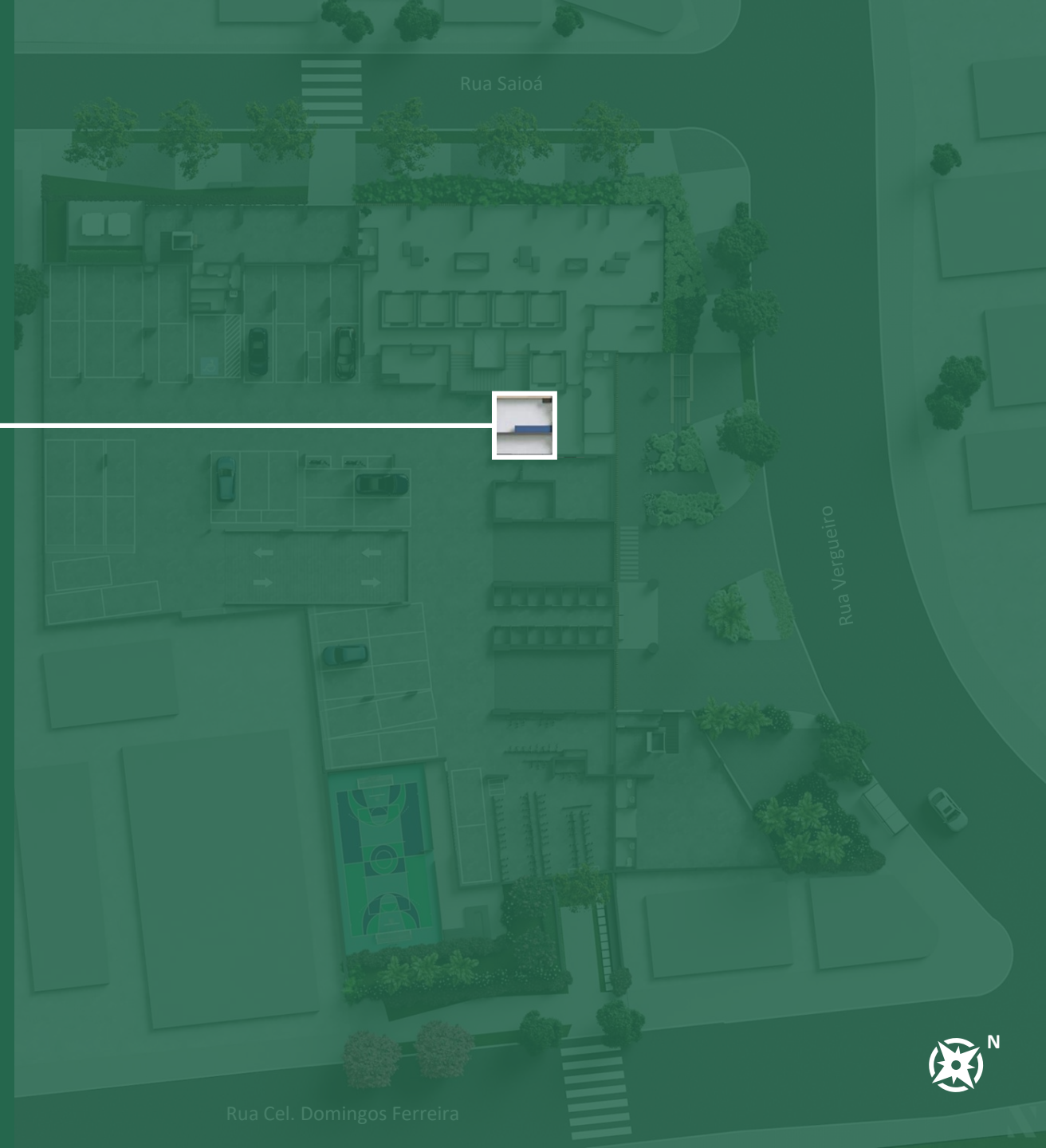


IMAGEM EM
DESENVOLVIMENTO,
SUJEITA A ALTERAÇÃO



IMPLANTAÇÃO TÉRREO

Acesso e saída de
veículos



IMAGEM EM
DESENVOLVIMENTO,
SUJEITA A ALTERAÇÃO



IMPLANTAÇÃO TÉRREO

Área de embarque
e desembarque
(descoberta)



IMAGEM EM
DESENVOLVIMENTO,
SUJEITA A ALTERAÇÃO



Rua Cel. Domingos Ferreira

Rua Saioá

Rua Vergueiro

IMPLANTAÇÃO LAZER

- | | | | |
|----|---------------------------------------|----|---|
| 1 | Fitness | 11 | Playground |
| 2 | Beauty place | 12 | Vending machines |
| 3 | Coworking | 13 | Piscina adulto com raia semiolímpica e borda infinita |
| 4 | Pub | 14 | Deck |
| 5 | Terraço integrado com Pub e Coworking | 15 | Deck molhado |
| 6 | Lounge social | 16 | Piscina infantil |
| 7 | Salão de festas | 17 | Lavanderia coletiva |
| 8 | Espaço gourmet | 18 | Ginástica ao ar livre |
| 9 | Churrasqueiras | 19 | Hall social |
| 10 | Brinquedoteca | | |



IMAGEM EM
DESENVOLVIMENTO,
SUJEITA A ALTERAÇÃO



IMPLANTAÇÃO LAZER

Fitness



IMAGEM EM
DESENVOLVIMENTO,
SUJEITA A ALTERAÇÃO



FITNESS



IMAGEM EM
DESENVOLVIMENTO,
SUJEITA A ALTERAÇÃO

IMPLANTAÇÃO LAZER

Beauty place



IMAGEM EM
DESENVOLVIMENTO,
SUJEITA A ALTERAÇÃO



BEAUTY PLACE



IMAGEM EM
DESENVOLVIMENTO,
SUJEITA A ALTERAÇÃO



BEAUTY PLACE - MASSAGEM



IMAGEM EM
DESENVOLVIMENTO,
SUJEITA A ALTERAÇÃO



IMPLANTAÇÃO LAZER

Coworking



IMAGEM EM
DESENVOLVIMENTO,
SUJEITA A ALTERAÇÃO





COWORKING

IMAGEM EM
DESENVOLVIMENTO,
SUJEITA A ALTERAÇÃO



IMPLANTAÇÃO LAZER

Pub ←



IMAGEM EM
DESENVOLVIMENTO,
SUJEITA A ALTERAÇÃO



PUB

IMAGEM EM
DESENVOLVIMENTO,
SUJEITA A ALTERAÇÃO



IMPLANTAÇÃO LAZER

Terraço integrado com Pub
e Coworking



IMAGEM EM
DESENVOLVIMENTO,
SUJEITA A ALTERAÇÃO



IMPLANTAÇÃO LAZER

Lounge social

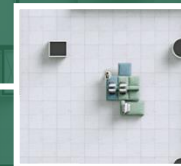


IMAGEM EM
DESENVOLVIMENTO,
SUJEITA A ALTERAÇÃO



IMPLANTAÇÃO LAZER

Salão de festas ←



IMAGEM EM
DESENVOLVIMENTO,
SUJEITA A ALTERAÇÃO



SALÃO DE FESTAS



IMAGEM EM
DESENVOLVIMENTO,
SUJEITA A ALTERAÇÃO



IMPLANTAÇÃO LAZER

Espaço gourmet



IMAGEM EM
DESENVOLVIMENTO,
SUJEITA A ALTERAÇÃO





ESPAÇO GOURMET



IMAGEM EM
DESENVOLVIMENTO,
SUJEITA A ALTERAÇÃO



IMPLANTAÇÃO LAZER



Churrasqueiras ←



IMAGEM EM
DESENVOLVIMENTO,
SUJEITA A ALTERAÇÃO



CHURRASQUEIRA

IMAGEM EM
DESENVOLVIMENTO,
SUJEITA A ALTERAÇÃO



IMPLANTAÇÃO LAZER

Brinquedoteca



IMAGEM EM
DESENVOLVIMENTO,
SUJEITA A ALTERAÇÃO



BRINQUEDOTECA



IMAGEM EM
DESENVOLVIMENTO,
SUJEITA A ALTERAÇÃO



IMPLANTAÇÃO LAZER

Playground



IMAGEM EM
DESENVOLVIMENTO,
SUJEITA A ALTERAÇÃO



PLAYGROUND

IMAGEM EM
DESENVOLVIMENTO,
SUJEITA A ALTERAÇÃO

IMPLANTAÇÃO LAZER

Vending machines



IMAGEM EM
DESENVOLVIMENTO,
SUJEITA A ALTERAÇÃO



IMPLANTAÇÃO LAZER

Piscina adulto com
raia semiolímpica
e borda infinita



IMAGEM EM
DESENVOLVIMENTO,
SUJEITA A ALTERAÇÃO



IMPLANTAÇÃO LAZER

Deck



IMAGEM EM
DESENVOLVIMENTO,
SUJEITA A ALTERAÇÃO



A modern rooftop deck with a swimming pool, lounge chairs, and palm trees at sunset. The deck is made of light-colored wood and features a rectangular pool with a white border. Several lounge chairs with black cushions are arranged on the deck. The background is filled with tall palm trees and a sunset sky with orange and yellow hues. A white banner with the word 'DECK' is in the top left corner.

DECK

IMAGEM EM
DESENVOLVIMENTO,
SUJEITA A ALTERAÇÃO



IMPLANTAÇÃO LAZER

Deck molhado



IMAGEM EM
DESENVOLVIMENTO,
SUJEITA A ALTERAÇÃO



IMPLANTAÇÃO LAZER

Piscina infantil



IMAGEM EM
DESENVOLVIMENTO,
SUJEITA A ALTERAÇÃO



IMPLANTAÇÃO LAZER

Lavanderia coletiva



IMAGEM EM
DESENVOLVIMENTO,
SUJEITA A ALTERAÇÃO



IMPLANTAÇÃO LAZER

Ginástica ao ar livre

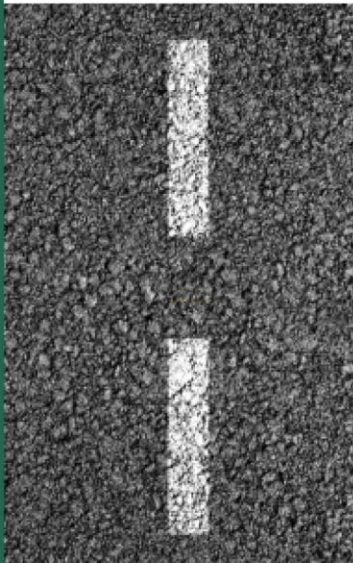


IMAGEM EM
DESENVOLVIMENTO,
SUJEITA A ALTERAÇÃO



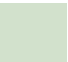





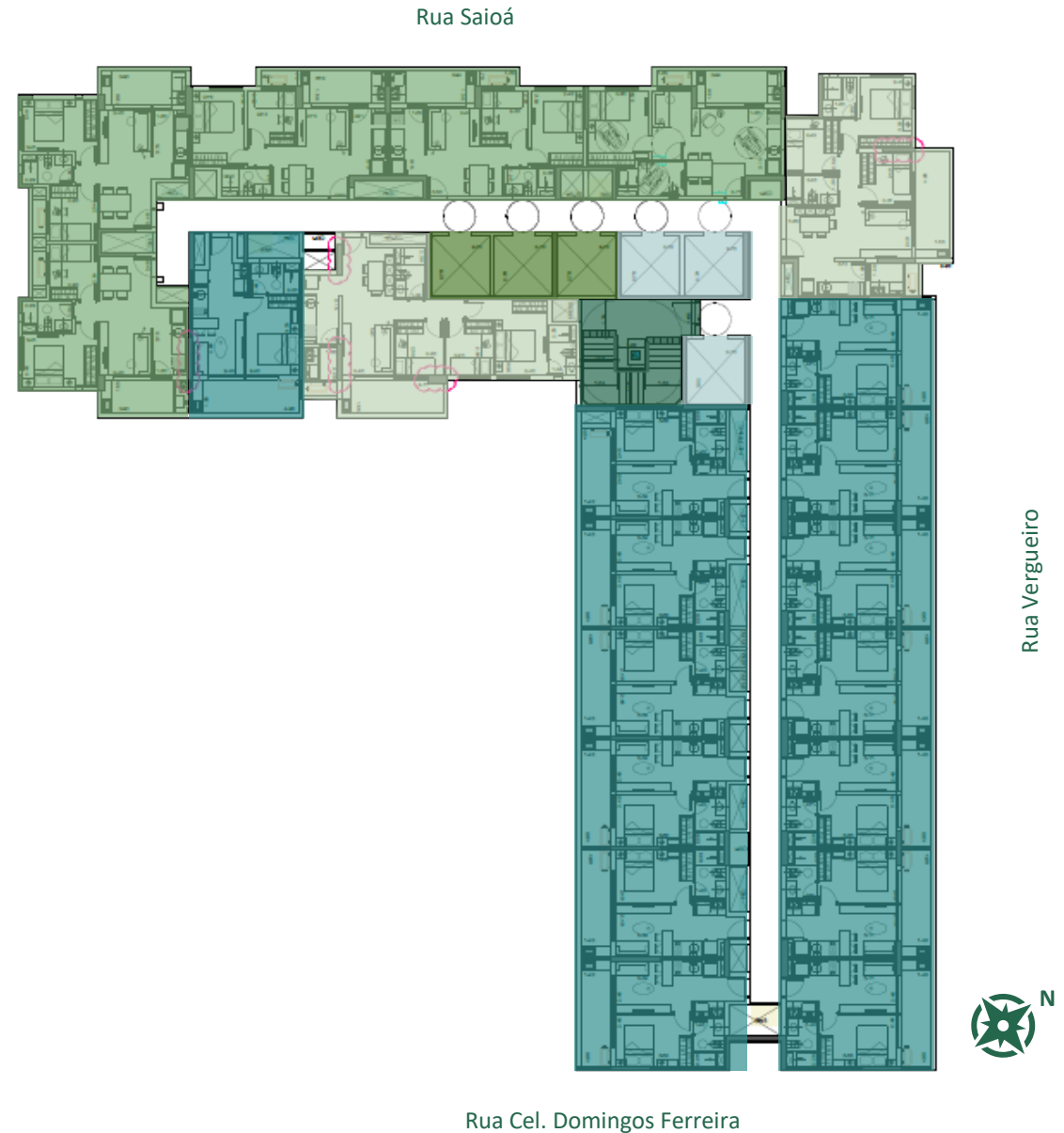


PRODUTOS FINAIS APTOS.



even

-  Unidades 1D com 36,12 a 38,92 m²
-  Unidades 2D com 50,24 a 54,63 m²*
-  Unidades 3D com 71,76 m²* a 74,27 m²*
-  Elevadores para final A (3 elevadores sociais)
-  Elevadores para final B (3 elevadores sociais)
-  Escada de emergência compartilhada para ambos os finais A e B



*Apartamentos de aproximadamente 54 m² a 74 m² privativos+ direito de uso de 1 (um) depósito determinado, localizado na área comum, com metragem a partir de 2,04 m².

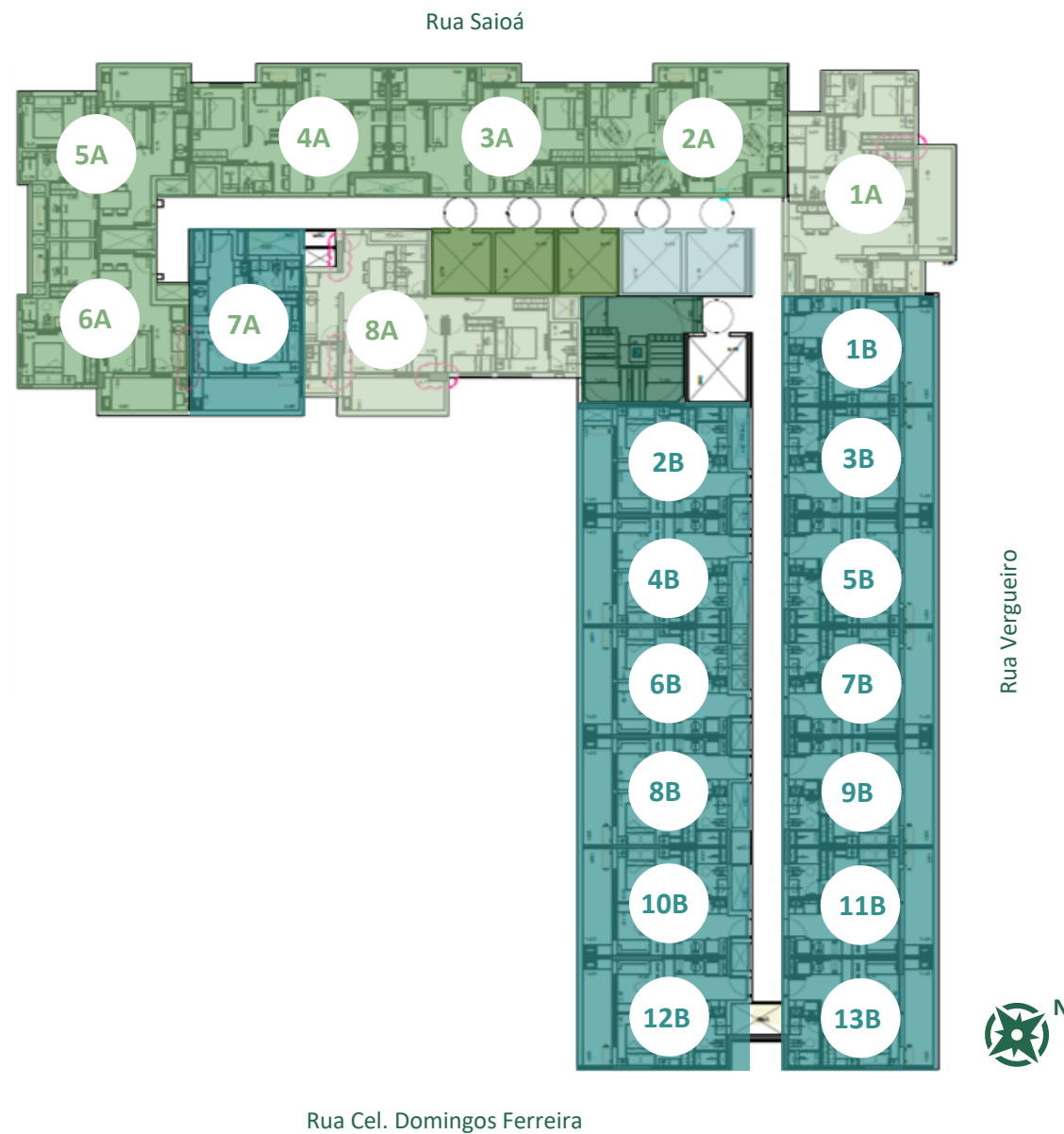




IMAGEM EM
DESENVOLVIMENTO,
SUJEITA A ALTERAÇÃO

As áreas e dimensões aqui constantes poderão sofrer alterações quando o projeto for aprovado, sendo que aquelas constantes do Memorial de Incorporação e dos futuros instrumentos de compra e venda prevalecerão sobre estas. Ilustração artística da planta, com sugestão de decoração. Os móveis e utensílios são de dimensões comerciais e não fazem parte do contrato. As medidas são internas de face a face das paredes. Os materiais e cores estão sujeitos a variações em razão da disponibilidade dos produtos no mercado.

- 1 Iluminação natural em todo o living.
- 2 Área de serviço completa na unidade.
- 3 Espaço para cama queen size.
- 4 Previsão para ar-condicionado na sala/dormitório.

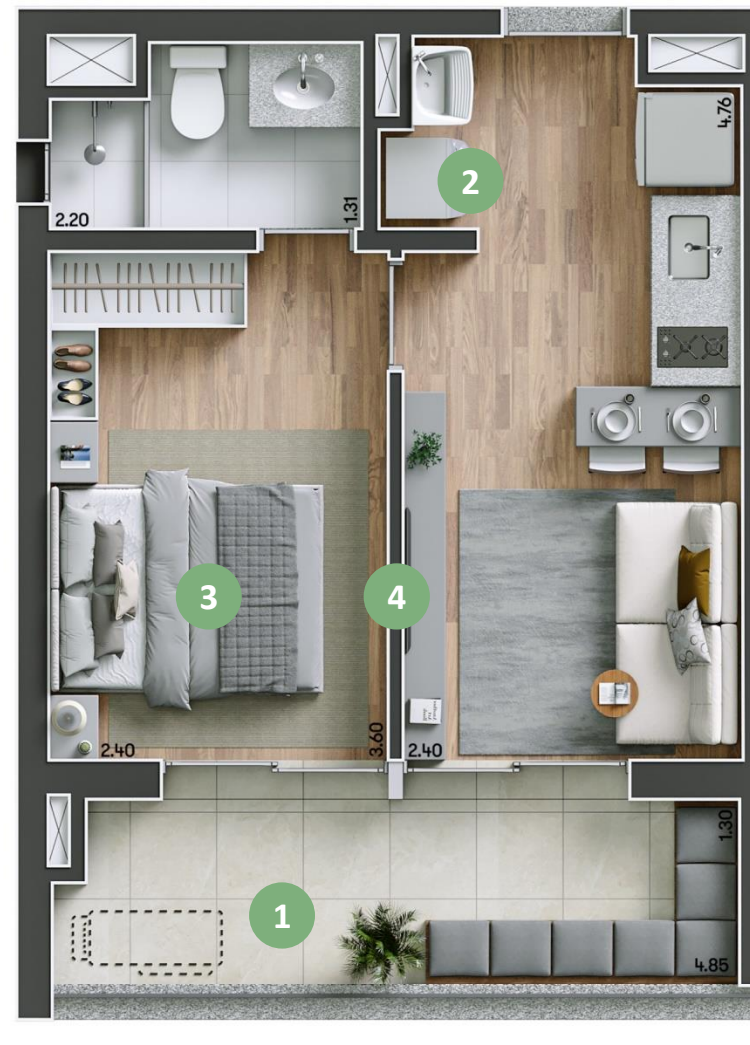


IMAGEM EM
DESENVOLVIMENTO,
SUJEITA A ALTERAÇÃO

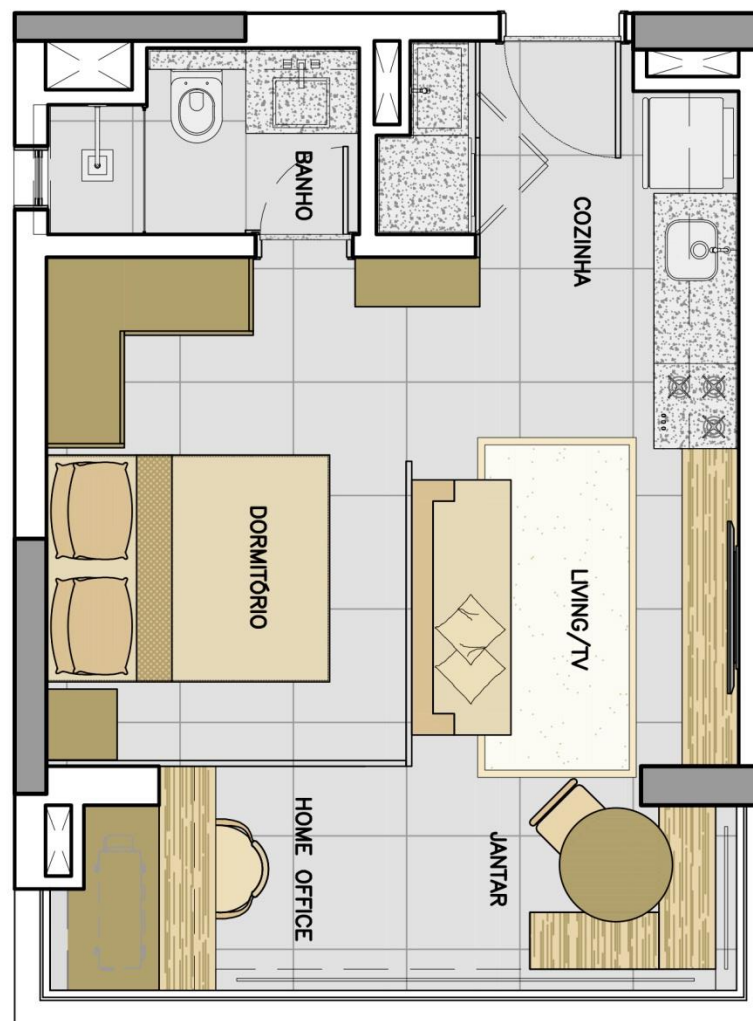


IMAGEM EM
DESENVOLVIMENTO,
SUJEITA A ALTERAÇÃO

As áreas e dimensões aqui constantes poderão sofrer alterações quando o projeto for aprovado, sendo que aquelas constantes do Memorial de Incorporação e dos futuros instrumentos de compra e venda prevalecerão sobre estas. Ilustração artística da planta, com sugestão de decoração. Os móveis e utensílios são de dimensões comerciais e não fazem parte do contrato. As medidas são internas de face a face das paredes. Os materiais e cores estão sujeitos a variações em razão da disponibilidade dos produtos no mercado.



IMAGEM EM
DESENVOLVIMENTO,
SUJEITA A ALTERAÇÃO

As áreas e dimensões aqui constantes poderão sofrer alterações quando o projeto for aprovado, sendo que aquelas constantes do Memorial de Incorporação e dos futuros instrumentos de compra e venda prevalecerão sobre estas. Ilustração artística da planta, com sugestão de decoração. Os móveis e utensílios são de dimensões comerciais e não fazem parte do contrato. As medidas são internas de face a face das paredes. Os materiais e cores estão sujeitos a variações em razão da disponibilidade dos produtos no mercado.

*Apartamentos de aproximadamente 52,59 m² + direito de uso de 1 (um) depósito determinado, localizado na área comum, com metragem a partir de 2,04 m².



IMAGEM EM
DESENVOLVIMENTO,
SUJEITA A ALTERAÇÃO

As áreas e dimensões aqui constantes poderão sofrer alterações quando o projeto for aprovado, sendo que aquelas constantes do Memorial de Incorporação e dos futuros instrumentos de compra e venda prevalecerão sobre estas. Ilustração artística da planta, com sugestão de decoração. Os móveis e utensílios são de dimensões comerciais e não fazem parte do contrato. As medidas são internas de face a face das paredes. Os materiais e cores estão sujeitos a variações em razão da disponibilidade dos produtos no mercado.

*Apartamentos de aproximadamente 52,59 m² + direito de uso de 1 (um) depósito determinado, localizado na área comum, com metragem a partir de 2,04 m².



IMAGEM EM
DESENVOLVIMENTO,
SUJEITA A ALTERAÇÃO

As áreas e dimensões aqui constantes poderão sofrer alterações quando o projeto for aprovado, sendo que aquelas constantes do Memorial de Incorporação e dos futuros instrumentos de compra e venda prevalecerão sobre estas. Ilustração artística da planta, com sugestão de decoração. Os móveis e utensílios são de dimensões comerciais e não fazem parte do contrato. As medidas são internas de face a face das paredes. Os materiais e cores estão sujeitos a variações em razão da disponibilidade dos produtos no mercado.

- 1 Caixilhos dos dormitórios, com persiana de enrolar permitindo maior iluminação natural (exceto dormitório reversível).
- 2 Área técnica para condensadoras do ar-condicionado.
- 3 Previsão para ar condicionado em todos os dormitórios e sala.



IMAGEM EM
DESENVOLVIMENTO,
SUJEITA A ALTERAÇÃO



IMAGEM EM
DESENVOLVIMENTO,
SUJEITA A ALTERAÇÃO

As áreas e dimensões aqui constantes poderão sofrer alterações quando o projeto for aprovado, sendo que aquelas constantes do Memorial de Incorporação e dos futuros instrumentos de compra e venda prevalecerão sobre estas. Ilustração artística da planta, com sugestão de decoração. Os móveis e utensílios são de dimensões comerciais e não fazem parte do contrato. As medidas são internas de face a face das paredes. Os materiais e cores estão sujeitos a variações em razão da disponibilidade dos produtos no mercado.

*Apartamentos de aproximadamente 72,23 m² + direito de uso de 1 (um) depósito determinado, localizado na área comum, com metragem a partir de 2,04 m².

- 1 Caixilhos dos dormitórios, com persiana de enrolar permitindo maior iluminação natural (exceto dormitório reversível).
- 2 Área técnica para condensadoras do ar-condicionado.
- 3 Previsão para ar condicionado em todos os dormitórios e sala.
- 4 Terraço generoso com iluminação natural em todo o living.





IMAGEM EM
DESENVOLVIMENTO,
SUJEITA A ALTERAÇÃO

As áreas e dimensões aqui constantes poderão sofrer alterações quando o projeto for aprovado, sendo que aquelas constantes do Memorial de Incorporação e dos futuros instrumentos de compra e venda prevalecerão sobre estas. Ilustração artística da planta, com sugestão de decoração. Os móveis e utensílios são de dimensões comerciais e não fazem parte do contrato. As medidas são internas de face a face das paredes. Os materiais e cores estão sujeitos a variações em razão da disponibilidade dos produtos no mercado.

*Apartamentos de aproximadamente 72,23 m² + direito de uso de 1 (um) depósito determinado, localizado na área comum, com metragem a partir de 2,04 m².



IMAGEM EM
DESENVOLVIMENTO,
SUJEITA A ALTERAÇÃO



As áreas e dimensões aqui constantes poderão sofrer alterações quando o projeto for aprovado, sendo que aquelas constantes do Memorial de Incorporação e dos futuros instrumentos de compra e venda prevalecerão sobre estas. Ilustração artística da planta, com sugestão de decoração. Os móveis e utensílios são de dimensões comerciais e não fazem parte do contrato. As medidas são internas de face a face das paredes. Os materiais e cores estão sujeitos a variações em razão da disponibilidade dos produtos no mercado. *Apartamentos de aproximadamente 69,72 m² + direito de uso de 1 (um) depósito determinado, localizado na área comum, com metragem a partir de 2,04 m².

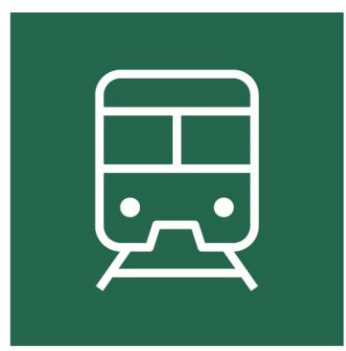
- 1 Caixilhos dos dormitórios, com persiana de enrolar permitindo maior iluminação natural (exceto dormitório reversível).
- 2 Área técnica para condensadoras do ar-condicionado.
- 3 Terraço generoso com iluminação natural em todo o living.
- 4 Previsão para ar condicionado em todos os dormitórios e sala.



IMAGEM EM
DESENVOLVIMENTO,
SUJEITA A ALTERAÇÃO



HIS E HMP



even

HIS – Habitação de Interesse Social

Superior a R\$ 2.994,00 e igual ou inferior a R\$ 5.988,00

HMP – Habitação de Mercado Popular

Superior a R\$ 5.988,00 e igual ou inferior a R\$ 9.980,00

Unidades de 1 e 2 dorms. – classificação HMP

Unidades de 3 dorms. – classificação R2V

HIS – Habitação de Interesse Social

Superior a R\$ 2.994,00 e igual ou inferior a R\$ 5.988,00

HMP – Habitação de Mercado Popular

Superior a R\$ 5.988,00 e igual ou inferior a R\$ 9.980,00

Quem será apurado?

Todos que estão qualificados no QR, mais os cônjuges de todos que possuem o regime de comunhão de bens, comunhão parcial de bens ou união estável.

Documentação:

Assalariado

- Declaração de enquadramento de renda;
- 3 últimos holerites, ou IR;
- Certidão de estado civil.

Renda Informal

- Declaração de enquadramento de renda;
- 3 últimos extratos bancários;
- Certidão de estado civil.

Empresário , ou Profissional Autônomo

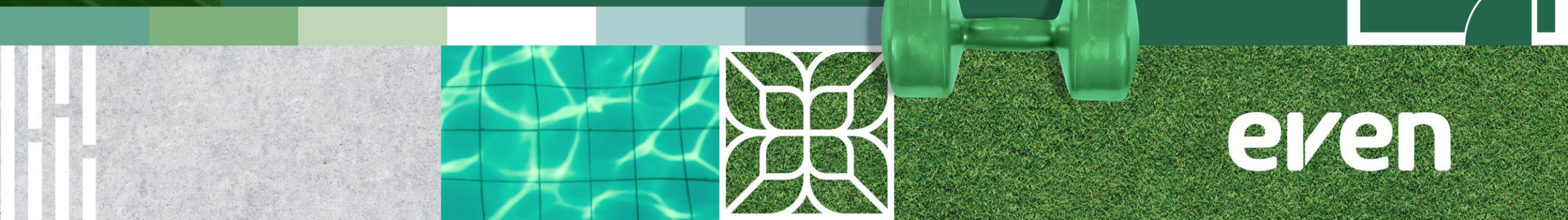
- Declaração de enquadramento de renda;
- 3 últimos extratos bancários, ou IR;
- Certidão de estado civil.



EXPERIÊNCIA



even



VENDING MACHINE OU MINIMERCADO AUTÔNOMO

Aproveite exclusivas vending machines que estarão ao seu alcance para facilitar sua vida a qualquer hora.

TELAS INFORMATIVAS

Tela nos elevadores, com informações do condomínio, previsão de tempo, curiosidades, etc.

SAFE STORAGE

Um local exclusivo para receber e armazenar encomendas, com segurança e conveniência, a qualquer hora do dia.

MÁQUINA DE GELO

Para refrescar a mente e o paladar, principalmente naqueles dias de curtir o sol do verão.

DISPONIBILIDADE DE FERRAMENTAS E EQUIPAMENTOS COMPARTILHADOS

Espaço equipado para empréstimo de kit de ferramentas manuais, kit jardinagem, aspirador de pó, tábua de passar roupas, escada e vários outros utensílios que podem ser emprestados para o morador.

ASSESSORIA ESPORTIVA

Serviço de assessoria esportiva com profissionais qualificados, para ajudar você e sua família a ficar em forma e cuidar da saúde com grade de aulas e eventos.





**Atuando em 22 condomínios,
7.132 famílias atendidas,
+ de 20.000 moradores**

Contamos com um time de 280 professores especialistas em sua modalidade de atuação, treinados em nossa escola de excelência de atendimento ao público. TODOS contratados sem regime CLT. Para cada cliente temos seguro de responsabilidade civil, coordenador exclusivo para cada condomínio, software completo de gestão de números e financeiro, eventos mensais de pequeno porte inclusos e garantia contratual jurídica sobre a responsabilidade trabalhista de todos os funcionários.

Atividades	Faixa Etária	Tempo da aula	Dias/Sem	Período
Zumba	Adulto	1 hora	2 x	Noite
Muay Thai	Infantil e Adulto	2 horas	2 x	Noite
Alongamento ou Melhor Idade ou Hiit ou Aero Up!	Adulto	30 min	2 x	Manhã e Tarde
Pilates Solo ou Funcional	Adulto	45 min	2 x	Manhã e Tarde
Cross Up! / Circuito / Local / GAP	Adulto	45 min	2 x	Manhã e Tarde
Yoga	Adulto	1 hora	2 x	À definir
Musculação	Adulto	4 horas	5 x	Manhã
Musculação	Adulto	4 horas	5 x	Noite
Judô	Baby e Infantil	2 horas	2x	À definir
Ballet, Jazz e Street Dance	Baby e Infantil	2 horas	2x	À definir
Musicalização	Baby	1 hora	1x	À definir
Escola de Futebol	Infantil	3 horas	2x	À definir
Escola de Esportes	Infantil	3 horas	1x	À definir
Recreação e Brincadeiras Populares	Infantil	3 horas	2x	À definir
Colônia de Férias (4 semanas em Janeiro e Julho)	Infantil	3 horas	5x	Tarde

*Esta é uma sugestão para o serviço oferecido no empreendimento. Valores, atividades e parceiros poderão sofrer alteração.



PAY PER USE



even

SERVIÇO DE PERSONAL TRAINER (APENAS FITNESS)

Profissionais qualificados para ajudar você e sua família a ficar em forma e cuidar da saúde.

SERVIÇO DE PET CARE (PASSEIO/CRECHE/PET SITTER)

Seu pet também tem todo um tratamento especial com diferentes modalidades de serviços.

SERVIÇO DE BEAUTY CARE

Cuidado e bem-estar é prioridade no MODO Ipiranga. Diversos serviços de beleza e área destinada ao relaxamento.

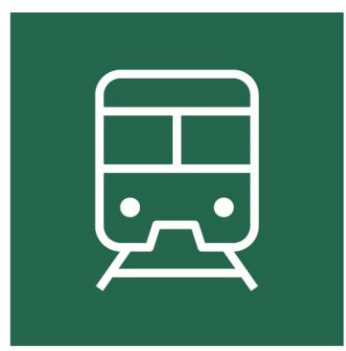
GESTÃO DE LAVANDERIA COLETIVA

Serviço feito por uma empresa especializada que oferece ciclos de lavagem e secagem de roupas com os devidos produtos, tudo no sistema pay per use.





DIFERENCIAIS DE PRODUTO



even



GUARITA COM VIDRO BLINDADO

Gerando maior segurança ao porteiro e aos condôminos.



CIRCUITO INTERNO DE TV (CFTV)

Entrega de câmeras nos acessos e infraestrutura nos locais previamente definidos em projeto.



INFRAESTRUTURA PARA PROTEÇÃO PERIMETRAL

Entrega com infravermelho e cercas elétricas de acordo com o projeto.



GRUPO GERADOR

Mantendo em funcionamento itens essenciais do empreendimento (áreas comuns) em caso de falta de energia.



SENSORES DE MOVIMENTO NOS HALLS E ESCADAS

Racionalizando o consumo de energia.



ILUMINAÇÃO EXTERNA SETORIZADA

Para maior segurança e conforto, além da economia de energia.



TUBULAÇÃO APARENTE NOS SUBSOLOS

Facilitando a manutenção.



MEDIÇÃO ELETRÔNICA DE ENERGIA COM UTILIZAÇÃO DA PRUMADA EM BARRAMENTO BLINDADO

Reduzindo a queda de tensão e melhorando o isolamento contra incêndio, entre outras vantagens.



PREVISÃO PARA MEDIÇÃO INDIVIDUAL DE ÁGUA E GÁS



DISTRIBUIÇÃO PRINCIPAL DE ÁGUA QUENTE EM PPR

Em substituição ao cobre, reduz riscos de vazamento, não oxida, tem melhor isolamento acústico e dispensa o uso de soldas, roscas e adesivos.



DISTRIBUIÇÃO DE ÁGUA (RAMAIS) POR MEIO DE TUBULAÇÃO FLEXÍVEL (PEX)

Flexível, facilita a instalação, reduz riscos de vazamento e não sofre corrosão.



SHAFTS VISITÁVEIS

Facilita o acesso para qualquer manutenção nas instalações hidráulicas.



BACIAS COM SISTEMA DUAL FLUX

Possui dois acionamentos, de 3 e 6 litros, para resíduos líquidos e sólidos respectivamente. Racionalizando o consumo de água. Estão presentes nas unidades e nas áreas comuns.



TORNEIRA COM FECHAMENTO AUTOMÁTICO NOS WC'S DAS ÁREAS COMUNS

Proporcionando economia de água.



INFRAESTRUTURA PARA AQUECIMENTO DE ÁGUA A GÁS

Apenas nas unidades de 2 e 3 dormitórios.



TUBULAÇÃO DE GÁS APARENTE NAS UNIDADES

Apenas nas unidades de 2 e 3 dormitórios.



CAIXILHOS DE ALUMÍNIO NATURAL ANODIZADO FOSCO



CAIXILHO INTEGRADO NOS DORMITÓRIOS

Nas unidades de 2 e 3 dorms. A vantagem deste caixilho é que ele possui uma persiana que enrola dentro de uma caixa localizada na parte superior, e isso possibilita maior aproveitamento da iluminação natural. As persianas serão entregues em todos os dormitórios, exceto os reversíveis.



EXCLUSEVEN

Será permitida apenas a personalização dos acabamentos pelo Excluseven. A escolha da planta será feita no momento da compra.



INFRAESTRUTURA PARA AR-CONDICIONADO NAS UNIDADES

Será disponibilizada, por meio do Excluseven, a infraestrutura para futura instalação de ar-condicionado nas salas e dormitórios. O espaço previsto para condensadoras está dividido da seguinte forma: unidades de 1 dorm. no terraço social, unidades de 2 e 3 dorms. no terraço de técnico.



DIFERENCIAIS DE OBRA



even



MADEIRA DE REFLORESTAMENTO

Nas portas, com selo FSC (Forest Stewardship Council).



TINTAS COM BAIXO VOC (COMPOSTOS ORGÂNICOS VOLÁTEIS)

Com menor impacto ambiental.



RECICLAGEM DE ENTULHO E EMBALAGENS

Devolvidas aos fornecedores para reaproveitamento.



TAPUMES MODULARES COM PERFIS METÁLICOS E PRODUZIDOS COM CHAPA DE REFLORESTAMENTO

Com reaproveitamento em outras obras.



DESCARTE DE RESÍDUOS DE FORMA CONTROLADA (ATTs)

Em aterros autorizados.



FIXAÇÃO DE BANCADAS POR MEIO DE SUPORTES METÁLICOS

Facilidade de reforma, evitando a quebra de paredes e gerando menos entulho.



UTILIZAÇÃO DE FORMAS PLÁSTICAS REAPROVEITÁVEIS NA ESTRUTURA DO TÉRREO E SUBSOLOS

Permitindo a reutilização em vários empreendimentos, além da menor necessidade de vigas.



CANTEIROS MODULARES

Que permitem reaproveitamento em outros empreendimentos.



COLETA DE ÁGUA DE CHUVA

Irrigação (não automatizada) das áreas verdes do empreendimento.



CANTEIROS LIMPOS, ORGANIZADOS E SEGUROS

Oferecendo conforto e valorizando o colaborador.



RÍGIDAS NORMAS DE SEGURANÇA NA OBRA

Evitando acidentes.



ATENDIMENTO MÉDICO AMBULATORIAL NOS CANTEIROS DE OBRA

Para conforto e segurança dos colaboradores.



EDUCAÇÃO AMBIENTAL

Difundindo os conceitos de sustentabilidade aos colaboradores.



PROJETO TOALHA

Com fornecimento diário de toalhas secas e limpas aos colaboradores.



QUIZ



even

QUIZ

even

QUAL O SISTEMA CONSTRUTIVO ADOTADO?

Alvenaria e estrutura convencionais.

QUANTAS VAGAS POR UNIDADE?

O projeto possui 1 vaga para as unidades de 2 e 3 dorms.

COMO SÃO AS VAGAS DE GARAGEM?

Serão 183 vagas para as unidades de 2 e 3 dorms. (1 vaga por unidade), 2 vagas PNE e 19 vagas para motos, todas cobertas.

SÃO QUANTOS PAVIMENTOS?

1 subsolo, térreo, 1º pavimento de garagem, 2º pavimento lazer, 26 pavimentos tipo e ático.

AS UNIDADES TERÃO PREVISÃO DE INSTALAÇÃO DE AR-CONDICIONADO?

Sim, as unidades terão a possibilidade de instalação de ar-condicionado, por meio do sistema Excluseven, nas salas e dormitórios. O espaço previsto para as condensadoras está localizado no terraço técnico (unidades 2 e 3 dorms.) e terraço social (unidade 1 dorm.).

QUIZ

even

A UNIDADE PODE SOFRER ALGUMA MODIFICAÇÃO DE PLANTA?

Não. Será permitida apenas a personalização dos acabamentos pelo Excluseven. A escolha da planta será feita no momento da compra.

QUANTOS ELEVADORES?

Serão 6 elevadores sociais.

AS ÁREAS SOCIAIS COMUNS SERÃO ENTREGUES EQUIPADAS E DECORADAS?

Sim, todos os ambientes sociais serão entregues equipados e decorados.

HÁ PREVISÃO PARA INDIVIDUALIZAÇÃO DE MEDIÇÃO DE ÁGUA E GÁS?

Sim, o condomínio será entregue com previsão de medição individualizada de água e gás, exceto nas unidades de 1 dormitório (não terá gás).

TEREMOS VAGAS PARA VISITANTE?

Não, não teremos vagas para visitantes. Teremos um porte cochère para embarque e desembarque.

QUIZ

even

TEREMOS ÁGUA QUENTE NAS PIAS DO BANHEIRO E DA COZINHA?

Não teremos.

QUAL O SISTEMA DE AQUECIMENTO DE ÁGUA NOS CHUVEIROS?

Para as unidades de 1 dorm. o aquecimento será elétrico, para as unidades de 2 e 3 dorms. o aquecimento será a gás.

A GUARITA SERÁ BLINDADA?

Os vidros são blindados e a alvenaria da guarita é reforçada.

A FACHADA SERÁ EM TEXTURA?

Sim, pintura texturizada.



BOAS VENDAS!



even